

Einstellanleitung L-FBif

Setup instructions

Istruzioni di taratura

Druckstufe/System: PN 6 nur für Heizungsanlagen mit Wasserqualität nach VDI 2035/SWKI BT102-01/ÖNORM H 5195-1, ohne Zusätze. Reinigung nur mit Wasser, Kontakt mit Chemikalien vermeiden!

Pressure stage/system: PN 6 only for heating systems with water quality according to VDI 2035/SWKI BT102-01/ÖNORM H 5195-1, without additives. Clean with water only, avoid contact with chemicals!
Stadio/sistema di pressione: PN 6 solo per impianti di riscaldamento con qualità dell'acqua secondo VDI 2035/SWKI BT102-01/ÖNORM H 5195-1, senza additivi. Pulire solo con acqua, evitare il contatto con sostanze chimiche!

OPTION A. EINREGULIERUNG MIT REPRODUZIERBARER VOREINSTELLUNG

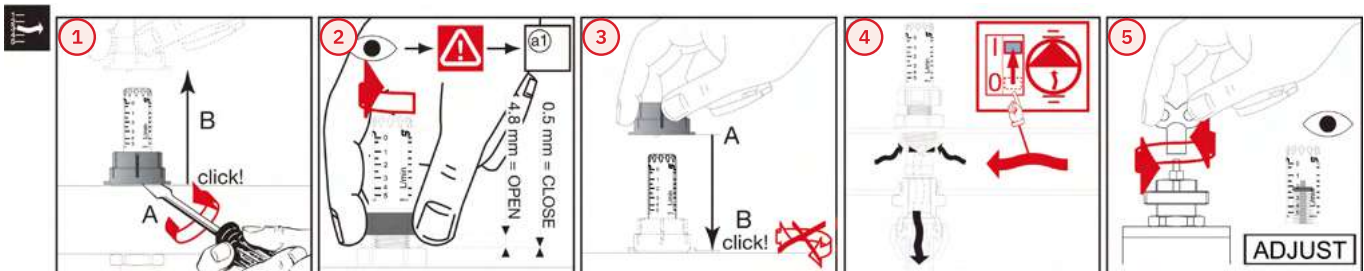
BALANCING WITH REPRODUCIBLE PRE-SETTING / BILANCIAMENTO CON PRE-TARATURA RIPRODUCIBILE MEMORIZZATA

Achtung! Bei Durchflüssen unter 1 l/min empfehlen wir die Einstellung NUR über Option B (Einregulierung über den Durchflussmesser) durchführen.

Attention! For flow rates below 1 l/min, we recommend ONLY using option B (adjustment via the flow meter).

Attenzione! Per portate inferiori a 1 l/min, si consiglia di effettuare la regolazione SOLO con l'opzione B (regolazione tramite il flussometro)

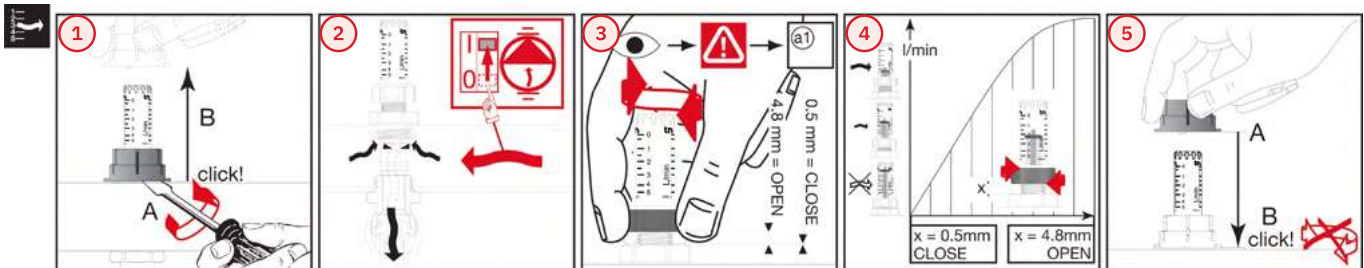
- 1 Plombierkappe abziehen
Remove cap
Rimuovere la copertura
- 2 Durchflussmesser öffnen
Open flow meter
Aprire flussometro
- 3 Plombierkappe wieder montieren
Reposition the cap
Riposizionare la copertura
- 4 Durchfluss herstellen
Generate and control flow
Controllo di flusso
- 5 RL-Ventil einregulieren / Einstellwerte am VL kontrollieren
Balance return valve / control settings at the flowmeter
Bilanciamento valvola di ritorno / controllo sul flussometro



OPTION B. EINREGULIERUNG ÜBER DEN DURCHFLUSSMESSER

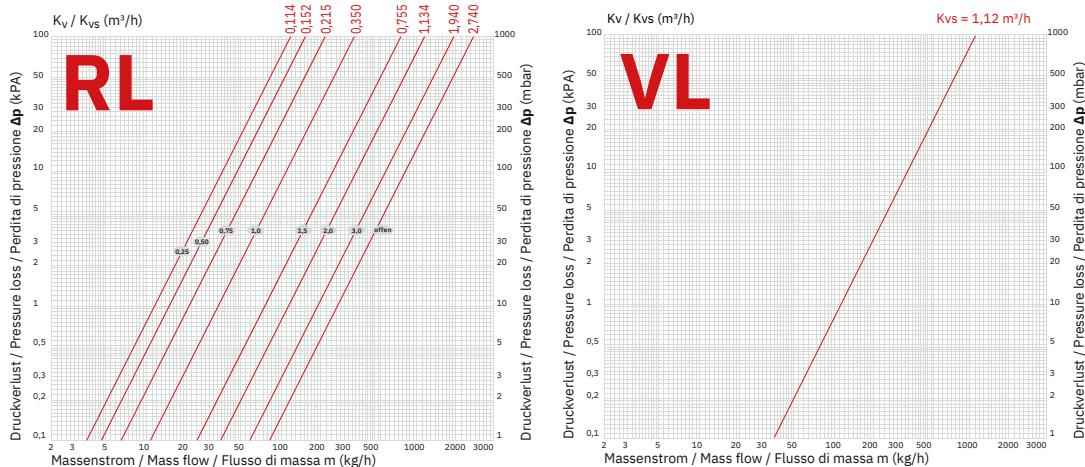
BALANCING WITH FLOW METER / BILANCIAMENTO CON FLUSSOMETRO

- 1 Plombierkappe abziehen
Remove cap
Rimuovere la copertura
- 2 Durchfluss herstellen
Generate and control flow
Controllo di flusso
- 3 Durchflussmesser einregulieren
Balance flow meter
Bilanciamento flussometro
- 4 Einstellwerte kontrollieren
Control the settings
Controllare impostazione
- 5 Plombierkappe wieder montieren
Reposition the cap
Riposizionare la copertura



INFO DURCHFLUSSDIAGRAMME

PRESSURE DROP GRAPH / DIAGRAMMA DELLE PERDITE DI CARICO



HINWEIS:
Im Gebiet Berlin/ Brandenburg sind gehäuft ungeklärte Schadensfälle aufgetreten.

Note: There have been an increasing number of unexplained cases of damage in the Berlin/ Brandenburg area.

NOTA: Nell'area di Berlino/ Brandeburgo si è registrato un numero crescente di casi di danni inspiegabili.