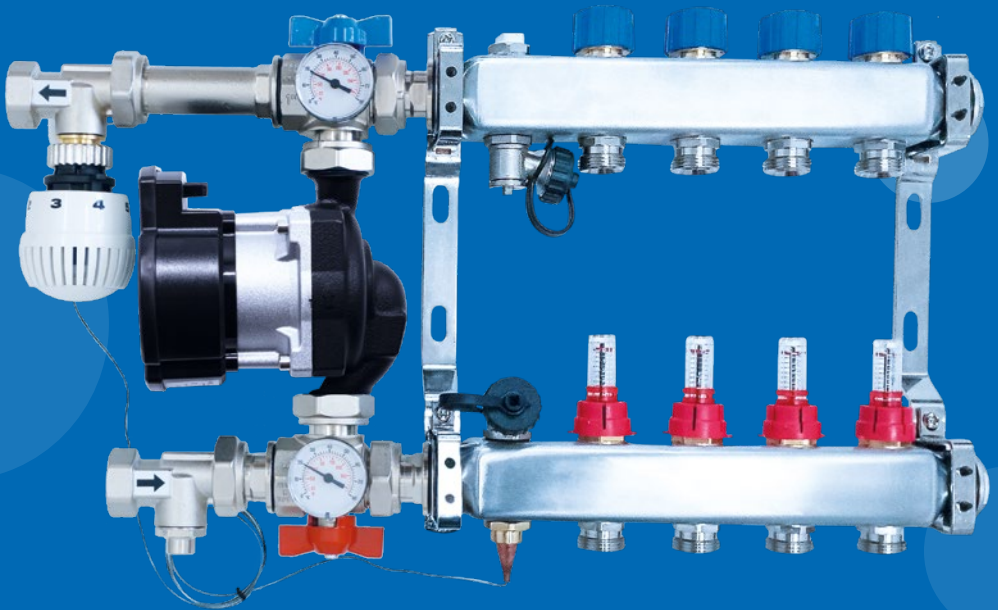


# Kompakt-Regelgruppe TT-R2

mit Hocheffizienzpumpe HE 15-60/130



## Montage- und Einstellanleitung

Bitte vor Installation durchlesen!

## Kompakt-Regelgruppe **TT-R2** mit Hocheffizienzpumpe



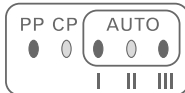
(Lieferumfang nur Regelgruppe -  
ohne Festwert-Regelkopf)

### Technische Daten

<b>Verteileranschluss:</b>	1" Außengewinde für Verteiler Typ VA
<b>Pumpe:</b>	HE 15-60/130
<b>Absperrung:</b>	Kugelhähne DN25
<b>Vorlauf:</b>	Regulier- und Absperrverschraubung DN20
<b>Rücklauf:</b>	Ventil DN20, voreinstellbar <ul style="list-style-type: none"> <li>• Anschlussgewinde M30x1,5 mm</li> <li>• für Thermostat TT-MTWZ-M</li> <li>• Stellmotor nachrüstbar</li> <li>• Kvs 2,74</li> </ul>
<b>Anschlüsse:</b>	¾" Innengewinde
<b>Länge:</b>	230 mm
<b>Typ:</b>	TT-R2
<b>Best-Nr.</b>	5206

### Kompakt-Regelgruppe TT-R2 für die Fußbodenheizung

am Radiatoren-Heizstrang. Bestehend aus Vor- und Rücklaufventil, Hocheffizienzpumpe Typ HE 15-60/130, zwei Kugelhähnen 1" und Verschraubungsteilen zur Anbindung an den Verteiler. Sicherheitstemperaturbegrenzer (STB-A) und zwei Thermometern für die Temperaturkontrolle. Mit Montageanleitung im Karton verpackt.



### Pumpen-Einstellung (ab Werk CP2)

#### Differenzdruck konstant ( $\Delta p-c$ ):

Der Differenzdruck-Sollwert H wird über dem zulässigen Förderstrombereich konstant auf dem eingestellten Differenzdruck-Sollwert bis zur Maximal Kennlinie gehalten. Wir empfehlen diese Regelungsart bei Fußbodenheizkreisen.  
**Hydraulisch: passiv**

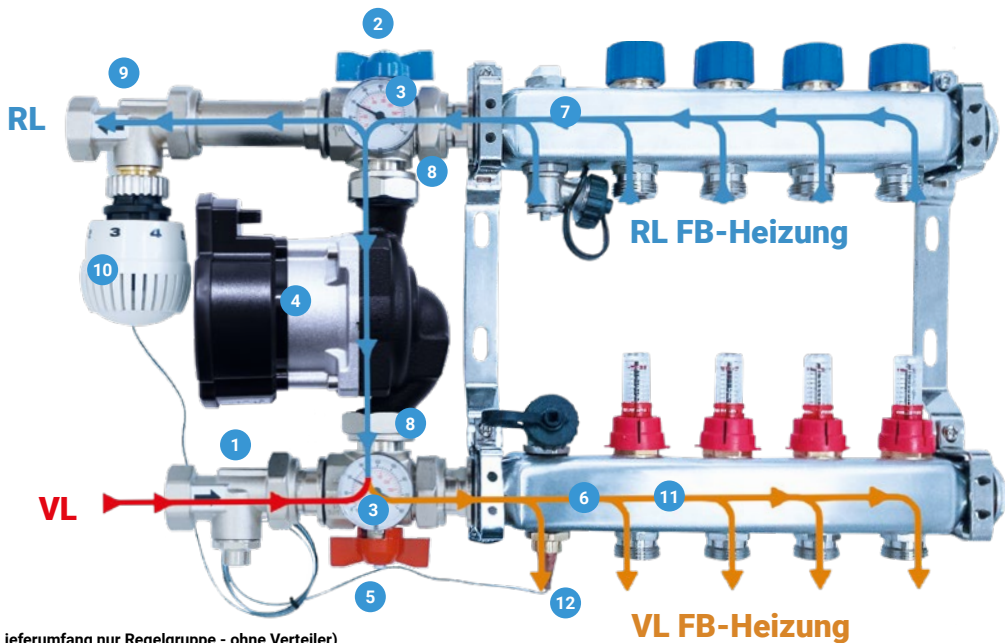
## Festwert-Regelkopf **TT-MTWZ-M** (Thermostat)



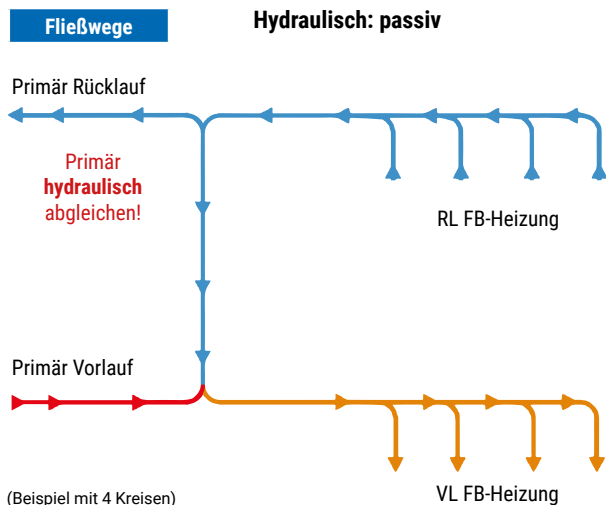
### Temperatur-Einstellwerte

<b>Skala</b>	2	3	4	5	6	7
<b>Temperatur °C</b>	20	30	40	50	60	70
<b>Typ:</b>	TT-MTWZ-M					
<b>Best-Nr.</b>	3025602					

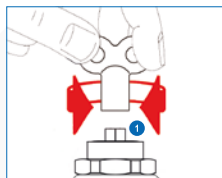
Thermostat mit loseem Fühler für Regelgruppe TT-M.  
Temperaturbereich 20 - 70 °C.  
Anschluss mit Überwurfmutter M30x1,5 mm,  
inkl. Tauchhülse und Spannband



(Lieferumfang nur Regelgruppe - ohne Verteiler)



Beschreibung	
1	Regulier- und Absperrverschraubung DN20 - Primär Vorlauf
2	Kugelhahn RL
3	Thermometer
4	Heizungspumpe
5	Kugelhahn VL
6	Verteiler FB-Heizung Vorlauf
7	Verteiler FB-Heizung Rücklauf
8	Rückflussverhinderer (2x)
9	Ventil DN 20 - Primär Rücklauf
10	Thermostat TT-MTWZ-M
11	Befestigungspunkt STB-A
12	Tauchhülse zu Festwert-Regelkopf TT-MTWZ-M



### Einstellung der Regulier- und Absperrverschraubung DN 20 - Primär Vorlauf

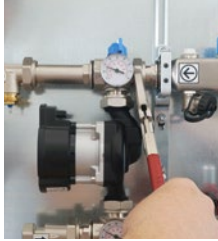
Werkseinstellung bei Auslieferung 1¼ Umdrehungen

## Anleitung: Montage- und Einstellung der Kompakt-Regelgruppe TT-R2

**Achtung! Rückflussverhinderer im RL!**



1. Verschraubungsteile und Regelgruppe mit den beiliegenden Dichtungen an den Verteiler montieren.



2. Beide Verschraubungen festziehen.



3. Den Thermostatkopf auf das Regelventil im Rücklauf montieren.



4. Fernfühler mit Tauchhülse oder Schlauchschelle an den VL-Verteilerbalken montieren.



5. Die Pumpe auf Differenzdruck - konstant und die gewünschte Förderhöhe einstellen.



6. Pumpe mit STB-A an die Spannungsversorgung anschließen.

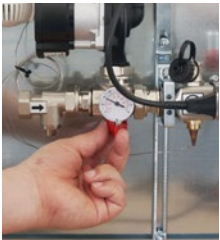


7. STB-A auf den VL-Verteilerbalken montieren.



8. Den Thermostat auf die gewünschte Temperatur einstellen. (siehe Thermostat-Skala S.2)

## Anleitung: Spülen und Füllen der Kompakt-Regelgruppe TT-R2



1. Kugelhähne schließen.



2. Füll- u. Entleerhähne leicht öffnen.



3. Schläuche anschließen.



4. Plombierkappen abziehen und alle Durchflussmengenmesser öffnen.



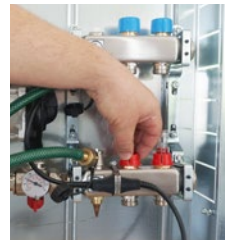
5. Zu spülenden Kreis öffnen und alle anderen Kreise schließen. Wasserzulauf öffnen.



6. Nach Beendigung das Ventil schließen und gleichzeitig das nächste Ventil öffnen.



7. Wasserzulauf beenden. Füll- und Entleerhähne schließen. Schläuche abnehmen und die Kappen montieren.



8. Alle Ventile und Durchflussmengenmesser öffnen. Plombierkappen montieren und die Kugelhähne öffnen.