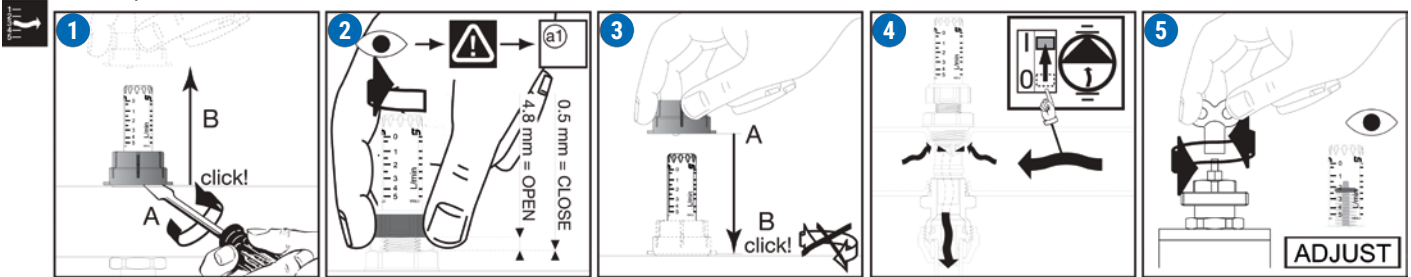


Druckstufe/System: PN 6 / nur für Heizungsanlagen mit Wasserqualität nach VDI 2035/SWKI BT102-01/ÖNORM H 5195-1, ohne Zusätze  
 Pressure stage/system: PN 6 / only for heating systems with water quality according to VDI 2035/SWKI BT102-01/ÖNORM H 5195-1, without additives  
 Stadio/sistema di pressione: PN 6 / solo per impianti di riscaldamento con qualità dell'acqua secondo VDI 2035/SWKI BT102-01/ÖNORM H 5195-1, senza additivi

## OPTION A. Einregulierung mit reproduzierbarer Voreinstellung

Balancing with reproducible pre-setting / Bilanciamento con pre-taratura riproducibile memorizzata

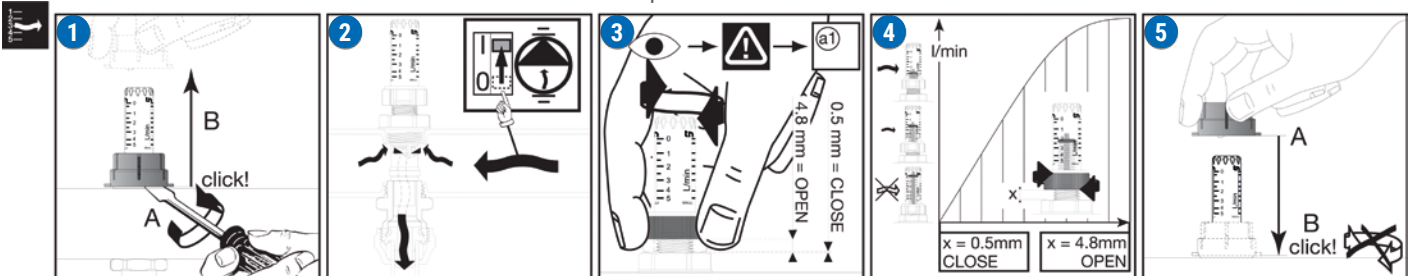
- 1 Plombierkappe abziehen**  
Remove cap  
Rimuovere la copertura
- 2 Durchflussmesser öffnen**  
Open flowmeter  
Aprire flussometro
- 3 Plombierkappe wieder montieren**  
Reposition the cap  
Riposizionare la copertura
- 4 Durchfluss herstellen**  
Generate and control flow  
Controllo di flusso
- 5 RL-Ventil einregulieren / Einstellwerte am VL kontrollieren**  
Balance return valve / control settings at the flowmeter  
Bilanciamento valvola di ritorno / controllo sul flussometro



## OPTION B. Einregulierung über den Durchflussmesser

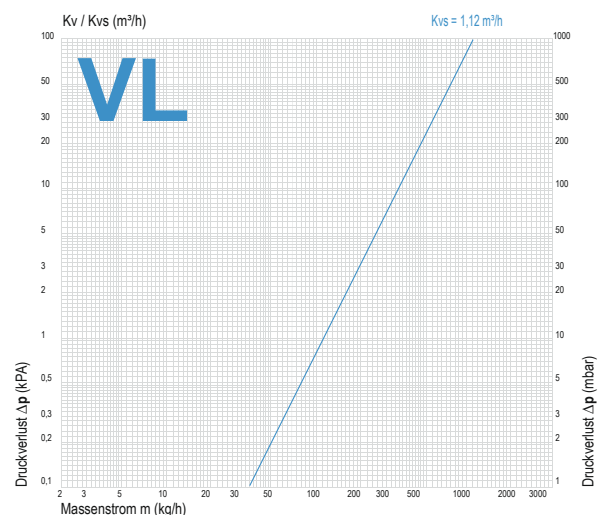
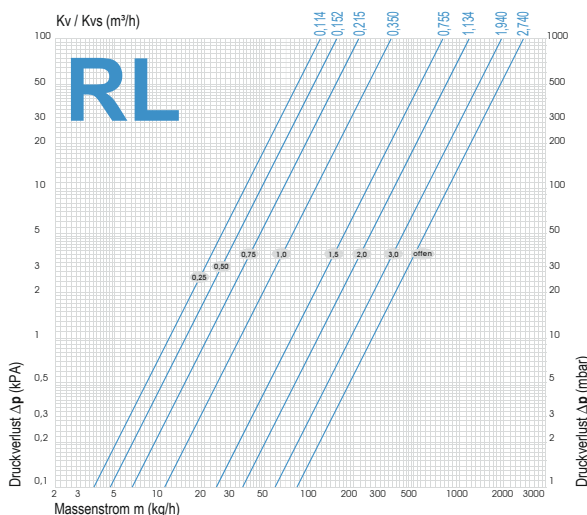
Balancing with flowmeter / Bilanciamento con flussometro

- 1 Plombierkappe abziehen**  
Remove cap  
Rimuovere la copertura
- 2 Durchfluss herstellen**  
Generate and control flow  
Controllo di flusso
- 3 Durchflussmesser einregulieren**  
Balance flowmeter  
Bilanciamento flussometro
- 4 Einstellwerte kontrollieren**  
Control the settings  
Controllare impostazione
- 5 Plombierkappe wieder montieren**  
Reposition the cap  
Riposizionare la copertura



## INFO Druckverlustdiagramm

Pressure drop graph / Diagramma delle perdite di carico



**⚠ Hinweis:** Im Gebiet Berlin/Brandenburg sind gehäuft ungeklärte Schadensfälle aufgetreten.