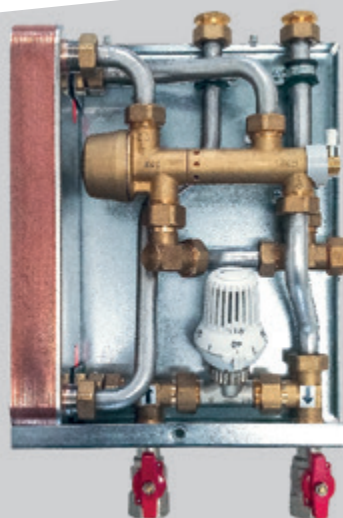
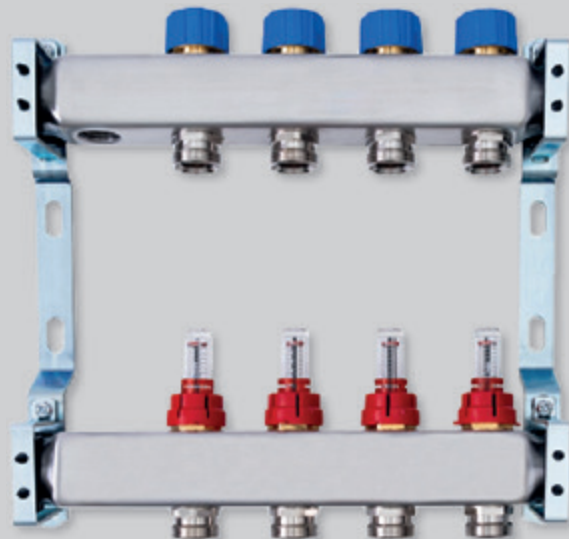


# PREISLISTE 2022



gültig ab 01.06.2022

[www.strasshofer.de](http://www.strasshofer.de)

EDELSTAHLVERTEILER  
WOHNUNGSSTATIONEN  
FRISCHWASSERSTATIONEN  
KOMBINIERTE HEIZUNGSVERTEILER  
ZUBEHÖR

Strasshofer GmbH  
Am Fernblick 11  
08499 Reichenbach  
Phone: +49 8171 48311 0  
Email: [info@strasshofer.de](mailto:info@strasshofer.de)

### **Strasshofer zählt zu einem der innovativsten Unternehmen im Markt.**

**Als familiengeführtes Unternehmen sind wir nun mehr als 45 Jahre auf den internationalen Märkten ein gefragter Anbieter von Wohnungsstationen, Frischwasserstationen, Heizungsverteilern und Zubehör.**

Wir bieten mit Blick auf zukünftige Anforderungen des Marktes stets innovative und langlebige Produkte an und kombinieren diese erfolgreich mit umfangreichen Serviceleistungen.

Unsere Unternehmensphilosophie definiert sich durch einen fairen und kommunikativen Umgang mit Geschäftspartnern und Mitarbeitern, gesellschaftliches Engagement und die Übernahme unternehmerischer Verantwortung.

Seit mehr als 45 Jahren versorgen wir nationale und internationale Bauprojekte, Renovierungen und Sanierungen mit hochwertiger Heizungstechnik und innovativer Trinkwarmwasserbereitung.

Begleitend bieten wir unseren Kunden und Geschäftspartnern unser spezielles Know-How von der Ideenfindung, Produktentwicklung bis hin zur kundenspezifischen Produkthanfertigung an, immer gepaart mit technischer Beratung und Support.

#### **Die Partnerschaft mit unseren Kunden bedeutet für uns:**

- eine lange partnerschaftliche Beziehung zu unseren Kunden aufzubauen
- ein hohes Maß an Qualität und Innovation zu liefern
- Kunden individuelle, hochwertige und langlebige Lösungen zu bieten
- Kundenservice auf höchstem Niveau

#### **Wir bieten unseren Kunden und Partnern:**

- professionelle Technik und innovative Produkte zu günstigen Preisen
- ein hohes Maß an Qualität und Know-How
- fundierte technische Beratung und Support
- individuelle Lösungen mit effizienten Systemen und Leistungen



<b>Edelstahlverteiler</b>	<b>Typ</b>	<b>Seite</b>
<b>Edelstahlverteiler</b>	VA-FBif / VA-FBi / DYNA-if	<b>4</b>
	DYNA-i / VA-HK / VA-DZP	<b>5</b>
	L	<b>7</b>
<b>Großflächenverteiler</b>	XL	<b>9</b>
<b>Industrierverteiler</b>	IN	<b>11</b>
<b>Verteilerschränke</b>	TT-VS-110T / TT-VS-80T / D-VS-110T / H-VS-110T / TT-VS-A	<b>13</b>
<b>Zubehör Edelstahlverteiler</b>		<b>16</b>
<b>Regelgruppen, Pumpen und Elektronik</b>		<b>18</b>
<b>Montagepreise für Fertigstationen</b>	<b>Typ</b>	
<b>Montagepreise</b>	TT-AGE / TT-WMZ TT-M / TT-M/R	<b>20</b>
<b>Wohnungsübergabe- und Wasserzählerstationen</b>	<b>Typ</b>	
<b>Wohnungsübergabe- und Wasserzählerstationen</b>	TT-WMZ / TT-W	<b>22</b>
<b>Frischwasserstationen / Großanlage</b>	<b>Typ</b>	
<b>Frischwasserstationen</b>	eco, FW-E / FW-EZ / FW-D	<b>23</b>
<b>Optionen Frischwasserstationen</b>	für Frischwasserstationen	
<b>Wohnungsstationen / Kleinanlage</b>	<b>Typ</b>	
<b>Wohnungsstationen</b>	BM-T / BM-WP 4	<b>24</b>
<b>Optionen Wohnungsstationen</b>	BM-T / BM-WP 4	
<b>Wohnungsstationen mit HK-Anbindung</b>	BM-H	<b>26</b>
<b>Wohnungsstationen mit FB-Heizung</b>	BM-HF / BM-F	<b>27</b>
<b>Optionen Wohnungsstationen</b>	BM-H / BM-HF / BM-F	
<b>Wohnungsstationen / Mini-Frischwasserstationen</b>	piccolo	<b>28</b>
<b>Heizungsverteiler / Hydraulische Weichen</b>	<b>Typ</b>	
<b>Heizungsverteiler thermisch getrennt</b>	UNI 60 / UNI 80	<b>29</b>
<b>Hydraulische Weichen</b>	HW 60 / HW 80	

Alle Preise verstehen sich in € (EURO), zuzüglich der zum Lieferungs- bzw. Leistungszeitpunkt geltenden gesetzlichen Mehrwertsteuer. Technische Daten und Lieferumfang entnehmen Sie bitte dem aktuellen Katalog.

## Edelstahlverteiler Typ VA-FBif / VA-FBi

ME = Mengeneinheit  
 VPE = Verpackungseinheit  
 PG = Preisgruppe  
 MP = Mehrpreis

Verf. = Verfügbarkeit  
 1 = Lager  
 2 = Montage  
 3 = Produktion

### Fußbodenverteiler VA-FBif mit Durchflussmengenmessern

Best.-Nr.	Typ	Beschreibung	ME	VPE	Listenpreis	PG	Verf.
3702	<b>VA-FBif 2</b>	VA-Fußbodenverteiler für 2 Kreise	St	1	90,21 €	10	1
3703	<b>VA-FBif 3</b>	VA-Fußbodenverteiler für 3 Kreise	St	1	118,79 €	10	1
3704	<b>VA-FBif 4</b>	VA-Fußbodenverteiler für 4 Kreise	St	1	147,38 €	10	1
3705	<b>VA-FBif 5</b>	VA-Fußbodenverteiler für 5 Kreise	St	1	175,96 €	10	1
3706	<b>VA-FBif 6</b>	VA-Fußbodenverteiler für 6 Kreise	St	1	204,55 €	10	1
3707	<b>VA-FBif 7</b>	VA-Fußbodenverteiler für 7 Kreise	St	1	233,14 €	10	1
3708	<b>VA-FBif 8</b>	VA-Fußbodenverteiler für 8 Kreise	St	1	261,72 €	10	1
3709	<b>VA-FBif 9</b>	VA-Fußbodenverteiler für 9 Kreise	St	1	290,31 €	10	1
3710	<b>VA-FBif 10</b>	VA-Fußbodenverteiler für 10 Kreise	St	1	318,90 €	10	1
3711	<b>VA-FBif 11</b>	VA-Fußbodenverteiler für 11 Kreise	St	1	347,48 €	10	1
3712	<b>VA-FBif 12</b>	VA-Fußbodenverteiler für 12 Kreise	St	1	376,07 €	10	1
3713	<b>VA-FBif 13</b>	VA-Fußbodenverteiler für 13 Kreise	St	1	404,65 €	10	1
3714	<b>VA-FBif 14</b>	VA-Fußbodenverteiler für 14 Kreise	St	1	433,24 €	10	1
3715	<b>VA-FBif 15</b>	VA-Fußbodenverteiler für 15 Kreise	St	1	461,83 €	10	1

### Fußbodenverteiler VA-FBi mit integrierten Ventilen

Best.-Nr.	Typ	Beschreibung	ME	VPE	Listenpreis	PG	Verf.
3402	<b>VA-FBi 2</b>	VA-Fußbodenverteiler für 2 Kreise	St	1	73,05 €	11	1
3403	<b>VA-FBi 3</b>	VA-Fußbodenverteiler für 3 Kreise	St	1	98,46 €	11	1
3404	<b>VA-FBi 4</b>	VA-Fußbodenverteiler für 4 Kreise	St	1	123,87 €	11	1
3405	<b>VA-FBi 5</b>	VA-Fußbodenverteiler für 5 Kreise	St	1	149,28 €	11	1
3406	<b>VA-FBi 6</b>	VA-Fußbodenverteiler für 6 Kreise	St	1	174,69 €	11	1
3407	<b>VA-FBi 7</b>	VA-Fußbodenverteiler für 7 Kreise	St	1	200,10 €	11	1
3408	<b>VA-FBi 8</b>	VA-Fußbodenverteiler für 8 Kreise	St	1	225,51 €	11	1
3409	<b>VA-FBi 9</b>	VA-Fußbodenverteiler für 9 Kreise	St	1	250,92 €	11	1
3410	<b>VA-FBi 10</b>	VA-Fußbodenverteiler für 10 Kreise	St	1	276,33 €	11	1
3411	<b>VA-FBi 11</b>	VA-Fußbodenverteiler für 11 Kreise	St	1	301,74 €	11	1
3412	<b>VA-FBi 12</b>	VA-Fußbodenverteiler für 12 Kreise	St	1	327,15 €	11	1
3413	<b>VA-FBi 13</b>	VA-Fußbodenverteiler für 13 Kreise	St	1	352,56 €	11	1
3414	<b>VA-FBi 14</b>	VA-Fußbodenverteiler für 14 Kreise	St	1	377,97 €	11	1
3415	<b>VA-FBi 15</b>	VA-Fußbodenverteiler für 15 Kreise	St	1	403,38 €	11	1

### Fußbodenverteiler DYNA-if mit automatischer Durchflussregelung und Durchflussanzeiger

Best.-Nr.	Typ	Beschreibung	ME	VPE	Listenpreis	PG	Verf.
3802	<b>DYNA-if 2</b>	VA-Fußbodenverteiler für 2 Kreise	St	1	124,51 €	12	1
3803	<b>DYNA-if 3</b>	VA-Fußbodenverteiler für 3 Kreise	St	1	175,96 €	12	1
3804	<b>DYNA-if 4</b>	VA-Fußbodenverteiler für 4 Kreise	St	1	227,42 €	12	1
3805	<b>DYNA-if 5</b>	VA-Fußbodenverteiler für 5 Kreise	St	1	278,87 €	12	1
3806	<b>DYNA-if 6</b>	VA-Fußbodenverteiler für 6 Kreise	St	1	330,33 €	12	1
3807	<b>DYNA-if 7</b>	VA-Fußbodenverteiler für 7 Kreise	St	1	381,79 €	12	1
3808	<b>DYNA-if 8</b>	VA-Fußbodenverteiler für 8 Kreise	St	1	433,24 €	12	1
3809	<b>DYNA-if 9</b>	VA-Fußbodenverteiler für 9 Kreise	St	1	484,70 €	12	1
3810	<b>DYNA-if 10</b>	VA-Fußbodenverteiler für 10 Kreise	St	1	536,15 €	12	1
3811	<b>DYNA-if 11</b>	VA-Fußbodenverteiler für 11 Kreise	St	1	587,61 €	12	1
3812	<b>DYNA-if 12</b>	VA-Fußbodenverteiler für 12 Kreise	St	1	639,06 €	12	1
3813	<b>DYNA-if 13</b>	VA-Fußbodenverteiler für 13 Kreise	St	1	690,52 €	12	1
3814	<b>DYNA-if 14</b>	VA-Fußbodenverteiler für 14 Kreise	St	1	741,97 €	12	1
3815	<b>DYNA-if 15</b>	VA-Fußbodenverteiler für 15 Kreise	St	1	793,43 €	12	1

### Fußbodenverteiler DYNA-i mit integrierten Ventilen

Best.-Nr.	Typ	Beschreibung	ME	VPE	Listenpreis	PG	Verf.
3502	<b>DYNA-i 2</b>	VA-Fußbodenverteiler für 2 Kreise	St	1	119,43 €	12	1
3503	<b>DYNA-i 3</b>	VA-Fußbodenverteiler für 3 Kreise	St	1	167,71 €	12	1
3504	<b>DYNA-i 4</b>	VA-Fußbodenverteiler für 4 Kreise	St	1	215,99 €	12	1
3505	<b>DYNA-i 5</b>	VA-Fußbodenverteiler für 5 Kreise	St	1	264,26 €	12	1
3506	<b>DYNA-i 6</b>	VA-Fußbodenverteiler für 6 Kreise	St	1	312,54 €	12	1
3507	<b>DYNA-i 7</b>	VA-Fußbodenverteiler für 7 Kreise	St	1	360,82 €	12	1
3508	<b>DYNA-i 8</b>	VA-Fußbodenverteiler für 8 Kreise	St	1	409,10 €	12	1
3509	<b>DYNA-i 9</b>	VA-Fußbodenverteiler für 9 Kreise	St	1	457,38 €	12	1
3510	<b>DYNA-i 10</b>	VA-Fußbodenverteiler für 10 Kreise	St	1	505,66 €	12	1
3511	<b>DYNA-i 11</b>	VA-Fußbodenverteiler für 11 Kreise	St	1	553,94 €	12	1
3512	<b>DYNA-i 12</b>	VA-Fußbodenverteiler für 12 Kreise	St	1	602,22 €	12	1
3513	<b>DYNA-i 13</b>	VA-Fußbodenverteiler für 13 Kreise	St	1	650,50 €	12	1
3514	<b>DYNA-i 14</b>	VA-Fußbodenverteiler für 14 Kreise	St	1	698,78 €	12	1
3515	<b>DYNA-i 15</b>	VA-Fußbodenverteiler für 15 Kreise	St	1	747,05 €	12	1



## Edelstahlverteiler Typ VA-HK / VA-DZP

### Heizkörperverteiler VA-HK mit Eurokonus-Nippeln

Best.-Nr.	Typ	Beschreibung	ME	VPE	Listenpreis	PG	Verf.
2902	<b>VA-HK 2</b>	VA-Heizkörperverteiler für 2 Kreise	St	1	36,84 €	11	1
2903	<b>VA-HK 3</b>	VA-Heizkörperverteiler für 3 Kreise	St	1	49,55 €	11	1
2904	<b>VA-HK 4</b>	VA-Heizkörperverteiler für 4 Kreise	St	1	62,25 €	11	1
2905	<b>VA-HK 5</b>	VA-Heizkörperverteiler für 5 Kreise	St	1	74,96 €	11	1
2906	<b>VA-HK 6</b>	VA-Heizkörperverteiler für 6 Kreise	St	1	87,66 €	11	1
2907	<b>VA-HK 7</b>	VA-Heizkörperverteiler für 7 Kreise	St	1	100,37 €	11	1
2908	<b>VA-HK 8</b>	VA-Heizkörperverteiler für 8 Kreise	St	1	113,07 €	11	1
2909	<b>VA-HK 9</b>	VA-Heizkörperverteiler für 9 Kreise	St	1	125,78 €	11	1
2910	<b>VA-HK 10</b>	VA-Heizkörperverteiler für 10 Kreise	St	1	138,48 €	11	1
2911	<b>VA-HK 11</b>	VA-Heizkörperverteiler für 11 Kreise	St	1	151,19 €	11	1
2912	<b>VA-HK 12</b>	VA-Heizkörperverteiler für 12 Kreise	St	1	163,89 €	11	1
2913	<b>VA-HK 13</b>	VA-Heizkörperverteiler für 13 Kreise	St	1	176,60 €	11	1
2914	<b>VA-HK 14</b>	VA-Heizkörperverteiler für 14 Kreise	St	1	189,30 €	11	1

### Heizungsverteiler VA-DZP für angehängte Ventile

Best.-Nr.	Typ	Beschreibung	ME	VPE	Listenpreis	PG	Verf.
2702	<b>VA-DZP 2</b>	VA-Heizungsverteiler für 2 Kreise	St	1	57,81 €	17	1
2703	<b>VA-DZP 3</b>	VA-Heizungsverteiler für 3 Kreise	St	1	79,41 €	17	1
2704	<b>VA-DZP 4</b>	VA-Heizungsverteiler für 4 Kreise	St	1	101,00 €	17	1
2705	<b>VA-DZP 5</b>	VA-Heizungsverteiler für 5 Kreise	St	1	122,60 €	17	1
2706	<b>VA-DZP 6</b>	VA-Heizungsverteiler für 6 Kreise	St	1	144,20 €	17	1
2707	<b>VA-DZP 7</b>	VA-Heizungsverteiler für 7 Kreise	St	1	165,80 €	17	1
2708	<b>VA-DZP 8</b>	VA-Heizungsverteiler für 8 Kreise	St	1	187,40 €	17	1
2709	<b>VA-DZP 9</b>	VA-Heizungsverteiler für 9 Kreise	St	1	209,00 €	17	1
2710	<b>VA-DZP 10</b>	VA-Heizungsverteiler für 10 Kreise	St	1	230,60 €	17	1
2711	<b>VA-DZP 11</b>	VA-Heizungsverteiler für 11 Kreise	St	1	252,19 €	17	1
2712	<b>VA-DZP 12</b>	VA-Heizungsverteiler für 12 Kreise	St	1	273,79 €	17	1
2713	<b>VA-DZP 13</b>	VA-Heizungsverteiler für 13 Kreise	St	1	295,39 €	17	1

## Fußbodenverteiler L-FBif mit Durchflussmengenmessern

Best.-Nr.	Typ	Beschreibung	ME	VPE	Listenpreis	PG	Verf.
3902	L-FBif 2	VA-Fußbodenverteiler für 2 Kreise	St	1	111,80 €	15	1
3903	L-FBif 3	VA-Fußbodenverteiler für 3 Kreise	St	1	142,93 €	15	1
3904	L-FBif 4	VA-Fußbodenverteiler für 4 Kreise	St	1	174,06 €	15	1
3905	L-FBif 5	VA-Fußbodenverteiler für 5 Kreise	St	1	205,19 €	15	1
3906	L-FBif 6	VA-Fußbodenverteiler für 6 Kreise	St	1	236,31 €	15	1
3907	L-FBif 7	VA-Fußbodenverteiler für 7 Kreise	St	1	267,44 €	15	1
3908	L-FBif 8	VA-Fußbodenverteiler für 8 Kreise	St	1	298,57 €	15	1
3909	L-FBif 9	VA-Fußbodenverteiler für 9 Kreise	St	1	329,69 €	15	1
3910	L-FBif 10	VA-Fußbodenverteiler für 10 Kreise	St	1	360,82 €	15	1
3911	L-FBif 11	VA-Fußbodenverteiler für 11 Kreise	St	1	391,95 €	15	1
3912	L-FBif 12	VA-Fußbodenverteiler für 12 Kreise	St	1	423,08 €	15	1
3913	L-FBif 13	VA-Fußbodenverteiler für 13 Kreise	St	1	454,20 €	15	1
3914	L-FBif 14	VA-Fußbodenverteiler für 14 Kreise	St	1	485,33 €	15	1
3915	L-FBif 15	VA-Fußbodenverteiler für 15 Kreise	St	1	516,46 €	15	1
3916	L-FBif 16	VA-Fußbodenverteiler für 16 Kreise	St	1	547,59 €	15	1
3917	L-FBif 17	VA-Fußbodenverteiler für 17 Kreise	St	1	578,71 €	15	1
3918	L-FBif 18	VA-Fußbodenverteiler für 18 Kreise	St	1	609,84 €	15	1

## Fußbodenverteiler L-FBi mit integrierten Ventilen

Best.-Nr.	Typ	Beschreibung	ME	VPE	Listenpreis	PG	Verf.
3202	L-FBi 2	VA-Fußbodenverteiler für 2 Kreise	St	1	91,48 €	15	1
3203	L-FBi 3	VA-Fußbodenverteiler für 3 Kreise	St	1	116,89 €	15	1
3204	L-FBi 4	VA-Fußbodenverteiler für 4 Kreise	St	1	142,30 €	15	1
3205	L-FBi 5	VA-Fußbodenverteiler für 5 Kreise	St	1	167,71 €	15	1
3206	L-FBi 6	VA-Fußbodenverteiler für 6 Kreise	St	1	193,12 €	15	1
3207	L-FBi 7	VA-Fußbodenverteiler für 7 Kreise	St	1	218,53 €	15	1
3208	L-FBi 8	VA-Fußbodenverteiler für 8 Kreise	St	1	243,94 €	15	1
3209	L-FBi 9	VA-Fußbodenverteiler für 9 Kreise	St	1	269,35 €	15	1
3210	L-FBi 10	VA-Fußbodenverteiler für 10 Kreise	St	1	294,76 €	15	1
3211	L-FBi 11	VA-Fußbodenverteiler für 11 Kreise	St	1	320,17 €	15	1
3212	L-FBi 12	VA-Fußbodenverteiler für 12 Kreise	St	1	345,58 €	15	1
3213	L-FBi 13	VA-Fußbodenverteiler für 13 Kreise	St	1	370,99 €	15	1
3214	L-FBi 14	VA-Fußbodenverteiler für 14 Kreise	St	1	396,40 €	15	1
3215	L-FBi 15	VA-Fußbodenverteiler für 15 Kreise	St	1	421,81 €	15	1
3216	L-FBi 16	VA-Fußbodenverteiler für 16 Kreise	St	1	447,22 €	15	1
3217	L-FBi 17	VA-Fußbodenverteiler für 17 Kreise	St	1	472,63 €	15	1
3218	L-FBi 18	VA-Fußbodenverteiler für 18 Kreise	St	1	498,04 €	15	1

### Heizkörperverteiler L-HK mit Eurokonus-Nippeln

Best.-Nr.	Typ	Beschreibung	ME	VPE	Listenpreis	PG	Verf.
2802	<b>L-HK 2</b>	VA-Heizkörperverteiler für 2 Kreise	St	1	59,08 €	15	1
2803	<b>L-HK 3</b>	VA-Heizkörperverteiler für 3 Kreise	St	1	73,05 €	15	1
2804	<b>L-HK 4</b>	VA-Heizkörperverteiler für 4 Kreise	St	1	87,03 €	15	1
2805	<b>L-HK 5</b>	VA-Heizkörperverteiler für 5 Kreise	St	1	101,00 €	15	1
2806	<b>L-HK 6</b>	VA-Heizkörperverteiler für 6 Kreise	St	1	114,98 €	15	1
2807	<b>L-HK 7</b>	VA-Heizkörperverteiler für 7 Kreise	St	1	128,96 €	15	1
2808	<b>L-HK 8</b>	VA-Heizkörperverteiler für 8 Kreise	St	1	142,93 €	15	1
2809	<b>L-HK 9</b>	VA-Heizkörperverteiler für 9 Kreise	St	1	156,91 €	15	1
2810	<b>L-HK 10</b>	VA-Heizkörperverteiler für 10 Kreise	St	1	170,88 €	15	1
2811	<b>L-HK 11</b>	VA-Heizkörperverteiler für 11 Kreise	St	1	184,86 €	15	1
2812	<b>L-HK 12</b>	VA-Heizkörperverteiler für 12 Kreise	St	1	198,83 €	15	1
2813	<b>L-HK 13</b>	VA-Heizkörperverteiler für 13 Kreise	St	1	212,81 €	15	1
2814	<b>L-HK 14</b>	VA-Heizkörperverteiler für 14 Kreise	St	1	226,78 €	15	1



## Großflächenverteiler XL-FBif mit Durchflussmengenmessern

Best.-Nr.	Typ	Beschreibung	ME	VPE	Listenpreis	PG	Verf.
3602	<b>XL-FBif 2</b>	VA-Großflächenverteiler für 2 Kreise	St	1	128,32 €	15	1
3603	<b>XL-FBif 3</b>	VA-Großflächenverteiler für 3 Kreise	St	1	184,22 €	15	1
3604	<b>XL-FBif 4</b>	VA-Großflächenverteiler für 4 Kreise	St	1	240,12 €	15	1
3605	<b>XL-FBif 5</b>	VA-Großflächenverteiler für 5 Kreise	St	1	296,03 €	15	1
3606	<b>XL-FBif 6</b>	VA-Großflächenverteiler für 6 Kreise	St	1	351,93 €	15	1
3607	<b>XL-FBif 7</b>	VA-Großflächenverteiler für 7 Kreise	St	1	407,83 €	15	1
3608	<b>XL-FBif 8</b>	VA-Großflächenverteiler für 8 Kreise	St	1	463,73 €	15	1
3609	<b>XL-FBif 9</b>	VA-Großflächenverteiler für 9 Kreise	St	1	519,63 €	15	1
3610	<b>XL-FBif 10</b>	VA-Großflächenverteiler für 10 Kreise	St	1	575,54 €	15	1
3611	<b>XL-FBif 11</b>	VA-Großflächenverteiler für 11 Kreise	St	1	631,44 €	15	1
3612	<b>XL-FBif 12</b>	VA-Großflächenverteiler für 12 Kreise	St	1	687,34 €	15	1
3613	<b>XL-FBif 13</b>	VA-Großflächenverteiler für 13 Kreise	St	1	743,24 €	15	1
3614	<b>XL-FBif 14</b>	VA-Großflächenverteiler für 14 Kreise	St	1	799,14 €	15	1

## Großflächenverteiler XL-FBi mit integrierten Ventilen

Best.-Nr.	Typ	Beschreibung	ME	VPE	Listenpreis	PG	Verf.
3302	<b>XL-FBi 2</b>	VA-Großflächenverteiler für 2 Kreise	St	1	113,07 €	15	1
3303	<b>XL-FBi 3</b>	VA-Großflächenverteiler für 3 Kreise	St	1	160,08 €	15	1
3304	<b>XL-FBi 4</b>	VA-Großflächenverteiler für 4 Kreise	St	1	207,09 €	15	1
3305	<b>XL-FBi 5</b>	VA-Großflächenverteiler für 5 Kreise	St	1	254,10 €	15	1
3306	<b>XL-FBi 6</b>	VA-Großflächenverteiler für 6 Kreise	St	1	301,11 €	15	1
3307	<b>XL-FBi 7</b>	VA-Großflächenverteiler für 7 Kreise	St	1	348,12 €	15	1
3308	<b>XL-FBi 8</b>	VA-Großflächenverteiler für 8 Kreise	St	1	395,13 €	15	1
3309	<b>XL-FBi 9</b>	VA-Großflächenverteiler für 9 Kreise	St	1	442,13 €	15	1
3310	<b>XL-FBi 10</b>	VA-Großflächenverteiler für 10 Kreise	St	1	489,14 €	15	1
3311	<b>XL-FBi 11</b>	VA-Großflächenverteiler für 11 Kreise	St	1	536,15 €	15	1
3312	<b>XL-FBi 12</b>	VA-Großflächenverteiler für 12 Kreise	St	1	583,16 €	15	1
3313	<b>XL-FBi 13</b>	VA-Großflächenverteiler für 13 Kreise	St	1	630,17 €	15	1
3314	<b>XL-FBi 14</b>	VA-Großflächenverteiler für 14 Kreise	St	1	677,18 €	15	1

### Großflächenverteiler XL-HKi mit integrierten Regulierverschraubungen

Best.-Nr.	Typ	Beschreibung	ME	VPE	Listenpreis	PG	Verf.
2402	<b>XL-HKi 2</b>	VA-Großflächenverteiler für 2 Kreise	St	1	107,99 €	15	1
2403	<b>XL-HKi 3</b>	VA-Großflächenverteiler für 3 Kreise	St	1	153,73 €	15	1
2404	<b>XL-HKi 4</b>	VA-Großflächenverteiler für 4 Kreise	St	1	199,47 €	15	1
2405	<b>XL-HKi 5</b>	VA-Großflächenverteiler für 5 Kreise	St	1	245,21 €	15	1
2406	<b>XL-HKi 6</b>	VA-Großflächenverteiler für 6 Kreise	St	1	290,94 €	15	1
2407	<b>XL-HKi 7</b>	VA-Großflächenverteiler für 7 Kreise	St	1	336,68 €	15	1
2408	<b>XL-HKi 8</b>	VA-Großflächenverteiler für 8 Kreise	St	1	382,42 €	15	1
2409	<b>XL-HKi 9</b>	VA-Großflächenverteiler für 9 Kreise	St	1	428,16 €	15	1
2410	<b>XL-HKi 10</b>	VA-Großflächenverteiler für 10 Kreise	St	1	473,90 €	15	1
2411	<b>XL-HKi 11</b>	VA-Großflächenverteiler für 11 Kreise	St	1	519,63 €	15	1
2412	<b>XL-HKi 12</b>	VA-Großflächenverteiler für 12 Kreise	St	1	565,37 €	15	1
2413	<b>XL-HKi 13</b>	VA-Großflächenverteiler für 13 Kreise	St	1	611,11 €	15	1
2414	<b>XL-HKi 14</b>	VA-Großflächenverteiler für 14 Kreise	St	1	656,85 €	15	1

## Industrierverteiler IN-KH mit Kugelhähnen

Best.-Nr.	Typ	Beschreibung	ME	VPE	Listenpreis	PG	Verf.
2102	<b>IN-KH 2</b>	VA-Industrierverteiler für 2 Kreise	St	1	121,97 €	16	3
2103	<b>IN-KH 3</b>	VA-Industrierverteiler für 3 Kreise	St	1	174,69 €	16	3
2104	<b>IN-KH 4</b>	VA-Industrierverteiler für 4 Kreise	St	1	227,42 €	16	3
2105	<b>IN-KH 5</b>	VA-Industrierverteiler für 5 Kreise	St	1	280,15 €	16	3
2106	<b>IN-KH 6</b>	VA-Industrierverteiler für 6 Kreise	St	1	332,87 €	16	3
2107	<b>IN-KH 7</b>	VA-Industrierverteiler für 7 Kreise	St	1	385,60 €	16	3
2108	<b>IN-KH 8</b>	VA-Industrierverteiler für 8 Kreise	St	1	438,32 €	16	3
2109	<b>IN-KH 9</b>	VA-Industrierverteiler für 9 Kreise	St	1	491,05 €	16	3
2110	<b>IN-KH 10</b>	VA-Industrierverteiler für 10 Kreise	St	1	543,77 €	16	3
2111	<b>IN-KH 11</b>	VA-Industrierverteiler für 11 Kreise	St	1	596,50 €	16	3
2112	<b>IN-KH 12</b>	VA-Industrierverteiler für 12 Kreise	St	1	649,23 €	16	3
2113	<b>IN-KH 13</b>	VA-Industrierverteiler für 13 Kreise	St	1	701,95 €	16	3
2114	<b>IN-KH 14</b>	VA-Industrierverteiler für 14 Kreise	St	1	754,68 €	16	3

## Industrierverteiler IN-KR mit Regulierverschraubungen

Best.-Nr.	Typ	Beschreibung	ME	VPE	Listenpreis	PG	Verf.
2202	<b>IN-KR 2</b>	VA-Industrierverteiler für 2 Kreise	St	1	128,32 €	16	3
2203	<b>IN-KR 3</b>	VA-Industrierverteiler für 3 Kreise	St	1	184,22 €	16	3
2204	<b>IN-KR 4</b>	VA-Industrierverteiler für 4 Kreise	St	1	240,12 €	16	3
2205	<b>IN-KR 5</b>	VA-Industrierverteiler für 5 Kreise	St	1	296,03 €	16	3
2206	<b>IN-KR 6</b>	VA-Industrierverteiler für 6 Kreise	St	1	351,93 €	16	3
2207	<b>IN-KR 7</b>	VA-Industrierverteiler für 7 Kreise	St	1	407,83 €	16	3
2208	<b>IN-KR 8</b>	VA-Industrierverteiler für 8 Kreise	St	1	463,73 €	16	3
2209	<b>IN-KR 9</b>	VA-Industrierverteiler für 9 Kreise	St	1	519,63 €	16	3
2210	<b>IN-KR 10</b>	VA-Industrierverteiler für 10 Kreise	St	1	575,54 €	16	3
2211	<b>IN-KR 11</b>	VA-Industrierverteiler für 11 Kreise	St	1	631,44 €	16	3
2212	<b>IN-KR 12</b>	VA-Industrierverteiler für 12 Kreise	St	1	687,34 €	16	3
2213	<b>IN-KR 13</b>	VA-Industrierverteiler für 13 Kreise	St	1	743,24 €	16	3
2214	<b>IN-KR 14</b>	VA-Industrierverteiler für 14 Kreise	St	1	799,14 €	16	3

## Edelstahlverteiler Typ IN

### Industrierteiler IN-KHF mit Durchflussmengenmessern

Best.-Nr.	Typ	Beschreibung	ME	VPE	Listenpreis	PG	Verf.
2302	<b>IN-KHF 2</b>	VA-Industrierteiler für 2 Kreise	St	1	197,56 €	16	3
2303	<b>IN-KHF 3</b>	VA-Industrierteiler für 3 Kreise	St	1	287,77 €	16	3
2304	<b>IN-KHF 4</b>	VA-Industrierteiler für 4 Kreise	St	1	377,97 €	16	3
2305	<b>IN-KHF 5</b>	VA-Industrierteiler für 5 Kreise	St	1	468,18 €	16	3
2306	<b>IN-KHF 6</b>	VA-Industrierteiler für 6 Kreise	St	1	558,38 €	16	3
2307	<b>IN-KHF 7</b>	VA-Industrierteiler für 7 Kreise	St	1	648,59 €	16	3
2308	<b>IN-KHF 8</b>	VA-Industrierteiler für 8 Kreise	St	1	738,80 €	16	3
2309	<b>IN-KHF 9</b>	VA-Industrierteiler für 9 Kreise	St	1	829,00 €	16	3
2310	<b>IN-KHF 10</b>	VA-Industrierteiler für 10 Kreise	St	1	919,21 €	16	3
2311	<b>IN-KHF 11</b>	VA-Industrierteiler für 11 Kreise	St	1	1.009,41 €	16	3
2312	<b>IN-KHF 12</b>	VA-Industrierteiler für 12 Kreise	St	1	1.099,62 €	16	3
2313	<b>IN-KHF 13</b>	VA-Industrierteiler für 13 Kreise	St	1	1.189,82 €	16	3
2314	<b>IN-KHF 14</b>	VA-Industrierteiler für 14 Kreise	St	1	1.280,03 €	16	3

## Unterputz-Verteilerschränke TT-VS-110T / TT-VS-80T

Best.-Nr.	Typ	Beschreibung	ME	VPE	Listenpreis	PG	Verf.
4503	<b>TT-VS-110T 3/300 weiß</b>	Unterputz-Standschrank kunststoffb.	St	1	106,72 €	30	1
4504	<b>TT-VS-110T 4/400 weiß</b>	Unterputz-Standschrank kunststoffb.	St	1	111,80 €	30	1
4505	<b>TT-VS-110T 5/500 weiß</b>	Unterputz-Standschrank kunststoffb.	St	1	116,89 €	30	1
4507	<b>TT-VS-110T 7/600 weiß</b>	Unterputz-Standschrank kunststoffb.	St	1	125,78 €	30	1
4509	<b>TT-VS-110T 9/750 weiß</b>	Unterputz-Standschrank kunststoffb.	St	1	138,48 €	30	1
4512	<b>TT-VS-110T 12/900 weiß</b>	Unterputz-Standschrank kunststoffb.	St	1	151,19 €	30	1
4514	<b>TT-VS-110T 14/1050 weiß</b>	Unterputz-Standschrank kunststoffb.	St	1	163,89 €	30	1
4517	<b>TT-VS-110T 17/1200 weiß</b>	Unterputz-Standschrank kunststoffb.	St	1	176,60 €	30	1
4520	<b>TT-VS-110T 20/1500 weiß</b>	Unterputz-Standschrank kunststoffb.	St	1	228,69 €	30	1
4603	<b>TT-VS-80T 3/300 weiß</b>	Unterputz-Standschrank kunststoffb.	St	1	106,72 €	30	1
4604	<b>TT-VS-80T 4/400 weiß</b>	Unterputz-Standschrank kunststoffb.	St	1	111,80 €	30	1
4605	<b>TT-VS-80T 5/500 weiß</b>	Unterputz-Standschrank kunststoffb.	St	1	116,89 €	30	1
4607	<b>TT-VS-80T 7/600 weiß</b>	Unterputz-Standschrank kunststoffb.	St	1	125,78 €	30	1
4609	<b>TT-VS-80T 9/750 weiß</b>	Unterputz-Standschrank kunststoffb.	St	1	138,48 €	30	1
4612	<b>TT-VS-80T 12/900 weiß</b>	Unterputz-Standschrank kunststoffb.	St	1	151,19 €	30	1
4614	<b>TT-VS-80T 14/1050 weiß</b>	Unterputz-Standschrank kunststoffb.	St	1	163,89 €	30	1
4617	<b>TT-VS-80T 17/1200 weiß</b>	Unterputz-Standschrank kunststoffb.	St	1	176,60 €	30	1
4620	<b>TT-VS-80T 20/1500 weiß</b>	Unterputz-Standschrank kunststoffb.	St	1	228,69 €	30	1

## Verteilerschränke

### Unterputz-Verteilerschränke D-VS mit Design-Front / H-VS extra hoch

Best.-Nr.	Typ	Beschreibung	ME	VPE	Listenpreis	PG	Verf.
4003	<b>D-VS-110T 3/300 weiß</b>	Unterputz-Standschrank kunststoffb.	St	1	111,80 €	30	3
4004	<b>D-VS-110T 4/400 weiß</b>	Unterputz-Standschrank kunststoffb.	St	1	118,16 €	30	3
4005	<b>D-VS-110T 5/500 weiß</b>	Unterputz-Standschrank kunststoffb.	St	1	124,51 €	30	3
4007	<b>D-VS-110T 7/600 weiß</b>	Unterputz-Standschrank kunststoffb.	St	1	133,40 €	30	3
4009	<b>D-VS-110T 9/750 weiß</b>	Unterputz-Standschrank kunststoffb.	St	1	146,11 €	30	3
4012	<b>D-VS-110T 12/900 weiß</b>	Unterputz-Standschrank kunststoffb.	St	1	158,81 €	30	3
4014	<b>D-VS-110T 14/1050 weiß</b>	Unterputz-Standschrank kunststoffb.	St	1	171,52 €	30	3
4017	<b>D-VS-110T 17/1200 weiß</b>	Unterputz-Standschrank kunststoffb.	St	1	184,22 €	30	3
4020	<b>D-VS-110T 20/1500 weiß</b>	Unterputz-Standschrank kunststoffb.	St	1	235,04 €	30	3
					0,00 €		
4103	<b>H-VS-110T 3/300 weiß</b>	Unterputz-Standschrank kunststoffb.	St	1	143,57 €	30	3
4104	<b>H-VS-110T 4/400 weiß</b>	Unterputz-Standschrank kunststoffb.	St	1	149,92 €	30	3
4105	<b>H-VS-110T 5/500 weiß</b>	Unterputz-Standschrank kunststoffb.	St	1	156,27 €	30	3
4107	<b>H-VS-110T 7/600 weiß</b>	Unterputz-Standschrank kunststoffb.	St	1	163,89 €	30	3
4109	<b>H-VS-110T 9/750 weiß</b>	Unterputz-Standschrank kunststoffb.	St	1	176,60 €	30	3
4112	<b>H-VS-110T 12/900 weiß</b>	Unterputz-Standschrank kunststoffb.	St	1	189,30 €	30	3
4114	<b>H-VS-110T 14/1050 weiß</b>	Unterputz-Standschrank kunststoffb.	St	1	202,01 €	30	3
4117	<b>H-VS-110T 17/1200 weiß</b>	Unterputz-Standschrank kunststoffb.	St	1	214,71 €	30	3
4120	<b>H-VS-110T 20/1500 weiß</b>	Unterputz-Standschrank kunststoffb.	St	1	266,81 €	30	3



## Aufputz-Verteilerschränke TT-VS-A

Best.-Nr.	Typ	Beschreibung	ME	VPE	Listenpreis	PG	Verf.
4704	<b>TT-VS-A 400 weiß</b>	Aufputz-Verteilerschrank kunststoffb.	St	1	149,92 €	31	1
4705	<b>TT-VS-A 500 weiß</b>	Aufputz-Verteilerschrank kunststoffb.	St	1	155,00 €	31	1
4707	<b>TT-VS-A 600 weiß</b>	Aufputz-Verteilerschrank kunststoffb.	St	1	163,89 €	31	1
4709	<b>TT-VS-A 750 weiß</b>	Aufputz-Verteilerschrank kunststoffb.	St	1	176,60 €	31	1
4712	<b>TT-VS-A 900 weiß</b>	Aufputz-Verteilerschrank kunststoffb.	St	1	189,30 €	31	1
4714	<b>TT-VS-A 1050 weiß</b>	Aufputz-Verteilerschrank kunststoffb.	St	1	202,01 €	31	1
4717	<b>TT-VS-A 1200 weiß</b>	Aufputz-Verteilerschrank kunststoffb.	St	1	214,71 €	31	1
4709H	<b>TT-VS-A 750H weiß</b>	Aufputz-Verteilerschrank, extra hoch, kunststoffb.	St	1	252,84 €	31	3

## Zubehör Verteilerschränke

Best.-Nr.	Typ	Beschreibung	ME	VPE	Listenpreis	PG	Verf.
4000	<b>TT-DR</b>	Drehriegel, chrom, zu VS / D / H / A	St	1	6,35 €	30	1
4001	<b>TT-ZS</b>	Zylinderschloß, zu VS / D / H / A	St	1	12,71 €	30	1

## Zubehör Edelstahlverteiler

Zubehör							
Best.-Nr.	Typ	Beschreibung	ME	VPE	Listenpreis	PG	Verf.
5001	TT-AGw 1"	Anschlussgarnitur 1" waagrecht	St	1	42,56 €	20	1
5002	TT-AGEw 1"	Anschlussgarnitur 1" waagrecht *	St	1	57,17 €	20	1
5011	TT-AGw 3/4"	Anschlussgarnitur 3/4" waagrecht	St	1	36,84 €	20	1
5022	TT-AGEw 3/4"	Anschlussgarnitur 3/4" waagrecht *	St	1	51,46 €	20	1
5101	TT-AGs 1"	Anschlussgarnitur 1" senkrecht	St	1	63,53 €	20	1
5102	TT-AGEs 1"	Anschlussgarnitur 1" senkrecht *	St	1	77,50 €	20	1
5111	TT-AGs 3/4"	Anschlussgarnitur 3/4" senkrecht	St	1	64,80 €	20	1
5122	TT-AGEs 3/4"	Anschlussgarnitur 3/4" senkrecht *	St	1	78,77 €	20	1
5100	TT-K 1"	Kugelhahnsatz m. Thermometeraufnahme 1"	St	1	33,03 €	20	1
5200	TT-K 3/4"	Kugelhahnsatz m. Thermometeraufnahme 3/4"	St	1	37,66 €	20	1
5003	TT-WMzw 1"-130	Univ.-Wärmemengenzähler-Einbausatz *	St	1	93,38 €	20	1
5012	TT-WMzc 3/4"	Univ.-Wärmemengenzähler-Einbausatz *	St	1	83,85 €	20	1
5013	TT-WMzw 3/4"	Univ.-Wärmemengenzähler-Einbausatz *	St	1	71,78 €	20	1
5014	TT-WMzw 1"-110	Univ.-Wärmemengenzähler-Einbausatz *	St	1	86,39 €	20	1
5023	TT-WMzs 1"-130	Univ.-Wärmemengenzähler-Einbausatz *	St	1	116,89 €	20	1
5033	TT-WMzs 3/4"	Univ.-Wärmemengenzähler-Einbausatz *	St	1	95,29 €	20	1
5034	TT-WMzs 1"-110	Univ.-Wärmemengenzähler-Einbausatz *	St	1	109,90 €	20	1
5035	TT-WMzr 3/4"	Univ.-Wärmemengenzähler-Einbausatz *	St	1	101,64 €	20	1
5005	TT-TH	Klebthermometersatz	St	1	10,16 €	20	1
5008	TT-KA	Verschlusskappe 3/4"	St	1	3,81 €	20	1
5015	TT-TVr	Primärthermometersatz	St	1	27,95 €	20	1

\* mit Füll- und Entleerhähnen

<b>Zubehör</b>							
<b>Best.-Nr.</b>	<b>Typ</b>	<b>Beschreibung</b>	<b>ME</b>	<b>VPE</b>	<b>Listenpreis</b>	<b>PG</b>	<b>Verf.</b>
5017	<b>TT-VÜS</b>	Verteiler-Überström-Set	St	1	86,39 €	20	1
5018	<b>TT-Y</b>	Y-Verteilstück	St	1	20,33 €	20	1
5028	<b>TT-Euro 3/4"</b>	Doppelnippel 3/4" Eurokonus	St	1	4,45 €	20	1
5038	<b>TT-HA</b>	Handverstellkappe M30x1,5	St	1	2,73 €	20	1
5070	<b>TT-DONI 1"</b>	Doppelnippelsatz 1"	St	1	25,41 €	20	1
5114	<b>TT-K 1 1/4"</b>	Kugelhahnsatz 1 1/4"	St	1	58,44 €	20	1
5115	<b>TT-ED 1 1/4"</b>	Endstücksatz 1 1/4"	St	1	31,76 €	20	1
5116	<b>TT-DONI 1 1/4"</b>	Doppelnippelsatz 1 1/4"	St	1	31,76 €	20	1
5117	<b>TT-ES 1 1/4"</b>	Entleersatz 1 1/4"	St	1	26,68 €	20	1
5130	<b>VA-i</b>	Ventileinsatz voreinstellbar	St	1	8,64 €	20	1
5131	<b>VA-i-m</b>	Regulier- und Absperrereinsatz	St	1	7,69 €	20	1
5132	<b>VA-i-n</b>	Verteilernippel Eurokonus zu V/R-Einsatz	St	1	3,18 €	20	1
5134	<b>VA-i-n-DFM</b>	Verteilernippel Eurokonus zu Durchflussmesser	St	1	6,86 €	20	1
5135	<b>VA-DFM 2,5</b>	Durchflussmengenmesser 0-2,5 l/min	St	1	15,88 €	20	1
5133	<b>VA-DFM 5,0</b>	Durchflussmengenmesser 0-5,0 l/min	St	1	15,88 €	20	1
5139	<b>VA-DFM 8,0</b>	Durchflussmengenmesser 0-8,0 l/min	St	1	17,79 €	20	1
5138	<b>MS-DFM RL</b>	Durchflussmengenmesser 0-2,4 l/min	St	1	19,69 €	20	1
5400	<b>TT-EN 1"</b>	2x Verteilerendstück	St	1	22,87 €	20	1
5401	<b>TT-E</b>	Entleersatz	St	1	14,61 €	20	1
5104	<b>TT-STO 1"</b>	Verteilerendstopfen 1"	St	1	3,81 €	20	1
5402	<b>TT-EZ</b>	Entleersatz mit Zubehör	St	1	24,14 €	20	1
5420	<b>TT-Z</b>	2x Verteilerendstopfen 1", 2x Entlüftungsv. 1/2"	St	1	10,16 €	20	1

## Zubehör Edelstahlverteiler

### Zubehör

Best.-Nr.	Typ	Beschreibung	ME	VPE	Listenpreis	PG	Verf.
5007121	<b>TT-CU 12x1</b>	Klemmverschraubung Typ TT-CU	St	1	2,54 €	20	1
5007151	<b>TT-CU 15x1</b>	Klemmverschraubung Typ TT-CU	St	1	2,54 €	20	1
5009142	<b>TT-MKV 14x2</b>	Klemmverschraubung Typ TT-MKV	St	1	2,92 €	20	1
5009162	<b>TT-MKV 16x2</b>	Klemmverschraubung Typ TT-MKV	St	1	2,92 €	20	1
5009172	<b>TT-MKV 17x2</b>	Klemmverschraubung Typ TT-MKV	St	1	2,92 €	20	1
5009182	<b>TT-MKV 18x2</b>	Klemmverschraubung Typ TT-MKV	St	1	2,92 €	20	1
5009202	<b>TT-MKV 20x2</b>	Klemmverschraubung Typ TT-MKV	St	1	2,92 €	20	1
5053099	<b>TT-W1w-mont.</b>	Zusätzl. mont. Wasserzähl.- Einbastr. 1 x St.	St	1	50,82 €	20	1
5053100	<b>TT-W2w-mont.</b>	Zusätzl. mont. Wasserzähl.- Einbastr. 2 x St.	St	1	101,64 €	20	1

## Regelgruppen, Pumpen und Elektronik

### Regelgruppen

Best.-Nr.	Typ	Beschreibung	ME	VPE	Listenpreis	PG	Verf.
5210	<b>TT-M</b>	Regelgruppe - Hydraulisch aktiv	St	1	654,31 €	20	1
5206	<b>TT-M/R</b>	Regelgruppe - Hydraulisch passiv (mit Winkelsatz)	St	1	679,72 €	20	1
3025602	<b>TT-MTWZ-M</b>	Festwert-Regelkopf	St	1	45,74 €	20	1
5202	<b>TT-R</b>	Regelgruppe - Hydraulisch passiv	St	1	811,85 €	20	3
3025601	<b>TT-MTWZ-R</b>	Festwert-Regelkopf	St	1	45,74 €	20	3
1020	<b>TT-STB-A</b>	Sicherheitstemperaturbegrenzer	St	1	24,77 €	20	1
1021	<b>TT-STB-F</b>	Sicherheitstemperaturbegrenzer	St	1	26,68 €	20	1

## Pumpen

Best.-Nr.	Typ	Beschreibung	ME	VPE	Listenpreis	PG	Verf.
5900001	<b>Para 15-7 PWM</b>	PWM-Zirkulationspumpe BL 130 mm / G 1"	St	1	214,71 €	23	2
5900002	<b>Para 15-60/130</b>	Hocheffizienzpumpe BL 130 mm / G 1"	St	1	203,28 €	23	2
5900003	<b>Para 25-60/180</b>	Hocheffizienzpumpe BL 180 mm / G 1 1/2"	St	1	209,63 €	23	2
5900004	<b>Para 15-60/130 PWM/FW-E</b>	PWM-Hocheffizienzpumpe BL 130 mm / G 1"	St	1	214,71 €	23	2
5900005	<b>Yonos Z15-7 RKC</b>	Zirkulationspumpe BL 130 mm / G 1"	St	1	214,71 €	23	2
5900006	<b>Star-Z NOVA A</b>	Zirkulationspumpe BL 138mm / G 1" inkl. RSK	St	1	217,44 €	23	2

## Stellantriebe, Klemmleisten, Einzelraum- und Mischerregelungen

Best.-Nr.	Typ	Beschreibung	ME	VPE	Listenpreis	PG	Verf.
1002	<b>eco-STA 24V</b>	Elektrothermischer Stellantrieb, Kabel 0,8 m	St	1	21,60 €	21	1
1003	<b>eco-STA 230V</b>	Elektrothermischer Stellantrieb, Kabel 0,8 m	St	1	19,06 €	21	1
1003L	<b>eco-STA 230V</b>	Elektrothermischer Stellantrieb, Kabel 2,0 m	St	1	22,87 €	21	1
1010	<b>TT-KL6</b>	Klemmleiste 24 / 230V	St	1	69,88 €	22	2
1014	<b>TT-KL10</b>	Klemmleiste 24 / 230V	St.	1	81,95 €	22	2
1011	<b>TT-KL6-230 PM</b>	Klemmleiste mit integr. Pumpenmodul 230 V	St	1	81,95 €	22	2
1013	<b>TT-KL6-24 PM</b>	Klemmleiste mit integr. Pumpenmodul 24 V	St	1	81,95 €	22	2
1015	<b>TT-KL10-230 PM</b>	Klemmleiste mit integr. Pumpenmodul 230 V	St.	1	94,02 €	22	2
1017	<b>TT-KL10-24 PM</b>	Klemmleiste mit integr. Pumpenmodul 24 V	St.	1	94,02 €	22	2
1016	<b>TT-KL8-230 Switch</b>	Klemmleiste mit integr. PM zuweisbar 230 V	St.	1	151,19 €	22	2
1012	<b>TT-KL8-230 Balance</b>	Klemmleiste mit automatischer hydr. Balance	St.	1	261,72 €	22	2
1100	<b>TT-RT</b>	Raumthermostat Aufputz	St	1	25,58 €	22	1
1101	<b>TT-RTU</b>	Raumthermostat Unterputz	St	1	52,09 €	22	1
1202	<b>TT-S 203</b>	Digitaler Raumthermostat WP	St	1	125,78 €	22	2
1203000	<b>TT-MHCC</b>	Witterungsgeführte Mischerregelung	St	1	569,18 €	22	2
1203003	<b>TT-RC21</b>	El. Raumfühler zu TT-MHCC	St	1	97,83 €	22	2
1203100	<b>TT-STM 24V</b>	Stellmotor für Mischerregelung 24V	St	1	141,03 €	22	2
1203101	<b>TT-STM 230V</b>	Stellmotor für Mischerregelung 230V	St	1	148,65 €	22	2
1203102	<b>TT-STM 0-10V</b>	Stellmotor für Mischerregelung 0-10V	St	1	194,39 €	22	2

## Montagepreise für Fertigungsstationen

### Montagepreise für den Anschluss mit TT-AGE

Best.-Nr.	Typ	Beschreibung	ME	VPE	Listenpreis	PG	Verf.
xxxx104	Montage mit	TT-AGEw 1" im TT-VS-110T UP-Schrank	St	1	25,41 €	40	2
xxxx108	Montage mit	TT-AGEw 1" im TT-VS-80T UP-Schrank	St	1	25,41 €	40	2
xxxx112	Montage mit	TT-AGEw 1" im TT-VS-A AP-Schrank	St	1	25,41 €	40	2
xxxx103	Montage mit	TT-AGEw 3/4" im TT-VS-110T UP-Schrank	St	1	25,41 €	40	2
xxxx107	Montage mit	TT-AGEw 3/4" im TT-VS-80T UP-Schrank	St	1	25,41 €	40	2
xxxx111	Montage mit	TT-AGEw 3/4" im TT-VS-A AP-Schrank	St	1	25,41 €	40	2
xxxx102	Montage mit	TT-AGEs 1" im TT-VS-110T UP-Schrank	St	1	25,41 €	40	2
xxxx106	Montage mit	TT-AGEs 1" im TT-VS-80T UP-Schrank	St	1	25,41 €	40	2
xxxx110	Montage mit	TT-AGEs 1" im TT-VS-A AP-Schrank	St	1	25,41 €	40	2
xxxx101	Montage mit	TT-AGEs 3/4" im TT-VS-110T UP-Schrank	St	1	25,41 €	40	2
xxxx105	Montage mit	TT-AGEs 3/4" im TT-VS-80T UP-Schrank	St	1	25,41 €	40	2
xxxx109	Montage mit	TT-AGEs 3/4" im TT-VS-A AP-Schrank	St	1	25,41 €	40	2

### Montagepreise für den Anschluss mit TT-WMZ

Best.-Nr.	Typ	Beschreibung	ME	VPE	Listenpreis	PG	Verf.
xxxx203	Montage mit	TT-WMZw 3/4" im TT-VS-110T UP-Schrank	St	1	31,76 €	40	2
xxxx207	Montage mit	TT-WMZw 3/4" im TT-VS-80T UP-Schrank	St	1	31,76 €	40	2
xxxx211	Montage mit	TT-WMZw 3/4" im TT-VS-A AP-Schrank	St	1	31,76 €	40	2
xxxx204	Montage mit	TT-WMZw 1"-110 im TT-VS-110T UP-Schrank	St	1	31,76 €	40	2
xxxx208	Montage mit	TT-WMZw 1"-110 im TT-VS-80T UP-Schrank	St	1	31,76 €	40	2
xxxx212	Montage mit	TT-WMZw 1"-110 im TT-VS-A AP-Schrank	St	1	31,76 €	40	2
xxxx201	Montage mit	TT-WMZs 3/4" im TT-VS-110T UP-Schrank	St	1	31,76 €	40	2
xxxx205	Montage mit	TT-WMZs 3/4" im TT-VS-80T UP-Schrank	St	1	31,76 €	40	2
xxxx209	Montage mit	TT-WMZs 3/4" im TT-VS-A AP-Schrank	St	1	31,76 €	40	2
xxxx202	Montage mit	TT-WMZs 1"-110 im TT-VS-110T UP-Schrank	St	1	31,76 €	40	2
xxxx206	Montage mit	TT-WMZs 1"-110 im TT-VS-80T UP-Schrank	St	1	31,76 €	40	2
xxxx210	Montage mit	TT-WMZs 1"-110 im TT-VS-A AP-Schrank	St	1	31,76 €	40	2
xxxx225	Montage mit	TT-WMZr 3/4"-senkr. im TT-VS-110T UP-Schrank	St	1	31,76 €	40	2



### Montagepreise für Regelstation TT-M

Best.-Nr.	Typ	Beschreibung	ME	VPE	Listenpreis	PG	Verf.
xxxx401	Montage mit	3/4" waagrecht im TT-VS-110T UP-Schrank	St	1	38,12 €	40	2
xxxx409	Montage mit	3/4" waagrecht im TT-VS-A AP-Schrank	St	1	38,12 €	40	2

### Montagepreise für Regelstation TT-M/R

Best.-Nr.	Typ	Beschreibung	ME	VPE	Listenpreis	PG	Verf.
xxxx701	Montage mit	3/4" senkrecht im TT-VS-110T UP-Schrank	St	1	38,12 €	40	2
xxxx709	Montage mit	3/4" senkrecht im TT-VS-A AP-Schrank	St	1	38,12 €	40	2

### Montagepreise für Regelstation TT-R mit TT-AGE oder TT-WMZ

Best.-Nr.	Typ	Beschreibung	ME	VPE	Listenpreis	PG	Verf.
xxxx301	Montage mit	TT-AGEw 3/4" im TT-VS-110T UP-Schrank	St	1	50,82 €	40	2
xxxx309	Montage mit	TT-AGEw 3/4" im TT-VS-A AP-Schrank	St	1	50,82 €	40	2
xxxx303	Montage mit	TT-AGEw 1"-110 im TT-VS-110T UP-Schrank	St	1	50,82 €	40	2
xxxx311	Montage mit	TT-AGEw 1"-110 im TT-VS-A AP-Schrank	St	1	50,82 €	40	2
xxxx302	Montage mit	TT-WMZw 3/4" im TT-VS-110T UP-Schrank	St	1	50,82 €	40	2
xxxx310	Montage mit	TT-WMZw 3/4" im TT-VS-A AP-Schrank	St	1	50,82 €	40	2
xxxx304	Montage mit	TT-WMZw 1"-110 im TT-VS-110T UP-Schrank	St	1	50,82 €	40	2
xxxx312	Montage mit	TT-WMZw 1"-110 im TT-VS-A AP-Schrank	St	1	50,82 €	40	2

## Wohnungsübergabe- und Wasserzählerstationen

### Wohnungsübergabestationen

Best.-Nr.	Typ	Beschreibung	ME	VPE	Listenpreis	PG	Verf.
5033021	TT-WMZs	Wohnungsübergabe-Station mit WMZ	St	1	240,76 €	41	2
5033022	TT-WMZs-U	Wohnungsübergabe-Station mit WMZ	St	1	315,08 €	41	2
5013021	TT-WMZw	Wohnungsübergabe-Station mit WMZ	St	1	230,60 €	41	2
5033031	TT-WMZs-WZ	Wohnungsübergabe-Station mit WMZ und WZ	St	1	342,40 €	41	2
5033032	TT-WMZs-WZs	Wohnungsübergabe-Station mit WMZ und WZ	St	1	332,24 €	41	2
5013031	TT-WMZw-WZ	Wohnungsübergabe-Station mit WMZ und WZ	St	1	332,24 €	41	2
5013033	TT-WMZs-WZ-U	Wohnungsübergabe-Station mit WMZ und WZ	St	1	416,72 €	41	2
5013022	TT-WMZs-WZ-UU	Wohnungsübergabe-Station mit WMZ und WZ	St	1	489,14 €	41	2

### Wasserzählerstationen

Best.-Nr.	Typ	Beschreibung	ME	VPE	Listenpreis	PG	Verf.
5063041	TT-W1-II/80-SCW	Wasserzählerstation	St	1	104,18 €	41	2
5063042	TT-W2-II/80-SCW	Wasserzählerstation	St	1	148,01 €	41	2
5063061	TT-W1-II/80-SCK	Wasserzählerstation	St	1	122,60 €	41	2
5063062	TT-W2-II/80-SCK	Wasserzählerstation	St	1	166,44 €	41	2
5073041	TT-W1-I/80-SCW	Wasserzählerstation	St	1	98,46 €	41	2
5073042	TT-W2-I/80-SCW	Wasserzählerstation	St	1	135,94 €	41	2
5073061	TT-W1-I/80-SCK	Wasserzählerstation	St	1	116,89 €	41	2
5073062	TT-W2-I/80-SCK	Wasserzählerstation	St	1	155,00 €	41	2
5083041	TT-W1-I/110-SCW	Wasserzählerstation	St	1	100,37 €	41	2
5083042	TT-W2-I/110-SCW	Wasserzählerstation	St	1	138,48 €	41	2
5083061	TT-W1-I/110-SCK	Wasserzählerstation	St	1	118,16 €	41	2
5083062	TT-W2-I/110-SCK	Wasserzählerstation	St	1	157,54 €	41	2
5073043	TT-W1-Z-SCW	Wasserzählerstation	St	1	181,05 €	41	2
5073044	TT-W2-Z-SCW	Wasserzählerstation	St	1	260,45 €	41	2

### Frischwasserstationen Typ eFW / eFWZ / FW-E / FW-EZ / FW-D im EPP-Isoliergehäuse

Best.-Nr.	Typ	Beschreibung	ME	VPE	Listenpreis	PG	Verf.
1630008	<b>eco 25</b>	Frischwasserstation eco 25	St	1	899,80 €	60	1
1630011	<b>eco 40</b>	Frischwasserstation eco 40	St	1	1.010,90 €	60	1
1630008	<b>eco 25</b>	Frischwasserstation eco 25	St	12	856,90 €	60	3
1630011	<b>eco 40</b>	Frischwasserstation eco 40	St	12	963,60 €	60	3
1610001	<b>FW-E 40</b>	Frischwasserstation FW-E 40 *	St	1	1.713,90 €	60	1
1610003	<b>FW-EZ 40</b>	Frischwasserstation mit Zirkulation FW-EZ 40	St	1	2.055,67 €	60	1
1610002	<b>FW-D 40</b>	Frischwasserstation FW-D 40	St	1	2.284,36 €	60	1
1620001	<b>FW-E 60</b>	Frischwasserstation FW-E 60 *	St	1	2.121,74 €	60	1

### Optionen für Frischwasserstationen FW-E / FW-EZ / FW-D

Best.-Nr.	Typ	Beschreibung	ME	VPE	Listenpreis	PG	Verf.
1630009	<b>Modul Kugel- hahnset eco 25</b>	Kugelhahn-Satz DN 20-3/4" zu eco 25	St	1	63,53 €	60	1
1630012	<b>Modul Kugel- hahnset eco 40</b>	Kugelhahn-Satz DN 25-1" zu eco 40	St	1	73,69 €	60	1
1630010	<b>Modul Z1</b>	Trinkwasser-Zirkulation für eco 25 extern	St	1	329,06 €	60	1
1630013	<b>Modul Z2</b>	Trinkwasser-Zirkulation für eco 40 extern	St	1	329,06 €	60	1
1000125	<b>Modul Z3</b>	Trinkwasser-Zirkulation für FW-E extern 6m	St	1	329,06 €	60	1
1000126	<b>Modul Z4</b>	Trinkwasser-Zirkulation für FW-E extern 8m	St	1	989,72 €	60	1
1000127	<b>FWK</b>	Verbindungskabel für Kaskade	St	1	24,77 €	60	1
1000130	<b>MAG 20</b>	Magnetventil 3/4" - 230V, für Kaskade	St	1	95,29 €	60	1
1000131	<b>Modul SV</b>	Sicherheitsventil DN15 für FW-E/EZ/D 40/60	St	1	74,96 €	60	1
1000132	<b>Modul Vormischer</b>	Vormischset für die eco-,Fw-E40 Serie	St	1	182,71 €	60	1
1000201	<b>KF25</b>	MP:Voll-Edelstahl PWT eco 25	St	1	272,25 €	60	1
1000202	<b>KF30</b>	MP:Voll-Edelstahl PWT eco 40,FW-E/EZ/D 40	St	1	444,68 €	60	1
1000203	<b>KF50</b>	MP:Voll-Edelstahl PWT zu FW-E 60	St	1	571,73 €	60	1

\* Kaskade möglich

## Wohnungsstationen / Kleinanlage

### Wohnungsstationen BM-T

Unterputzschrank, weiß pulverbeschichtet, mit step a valve Technologie  
Schrankgröße BxHxT: 435x800x110-150 mm, PWT = gelöteter Plattenwärmetauscher

Best.-Nr.	Typ	Beschreibung	ME	VPE	Listenpreis	PG	Verf.
1000002	<b>BM-TM/UP</b>	Wohnungsstation BM-T M, Kupfer PWT	St	1	1.238,74 €	62	3
1000004	<b>BM-TXL/UP</b>	Wohnungsstation BM-T XL, Kupfer PWT	St	1	1.276,85 €	62	3
1000102	<b>BM-TM/UP</b>	Wohnungsstation BM-T M, Edelstahl PWT	St	1	1.473,78 €	62	3
1000104	<b>BM-TXL/UP</b>	Wohnungsstation BM-T XL, Edelstahl PWT	St	1	1.562,72 €	62	3

Aufputzschrank, weiß pulverbeschichtet, mit step a valve Technologie  
Schrankgröße BxHxT: 450x900x140 mm, PWT = gelöteter Plattenwärmetauscher

1000012	<b>BM-TM/AP</b>	Wohnungsstation BM-T M, Kupfer PWT	St	1	1.264,15 €	62	3
1000014	<b>BM-TXL/AP</b>	Wohnungsstation BM-T XL, Kupfer PWT	St	1	1.302,26 €	62	3
1000112	<b>BM-TM/AP</b>	Wohnungsstation BM-T M, Edelstahl PWT	St	1	1.499,19 €	62	3
1000114	<b>BM-TXL/AP</b>	Wohnungsstation BM-T XL, Edelstahl PWT	St	1	1.588,13 €	62	3

### Wohnungsstationen BM-WP 4

Unterputzschrank, weiß pulverbeschichtet, mit step a valve Technologie  
Schrankgröße BxHxT: 710x1275-1375x130-180 mm, PWT = gelöteter Plattenwärmetauscher

Best.-Nr.	Typ	Beschreibung	ME	VPE	Listenpreis	PG	Verf.
1220004	<b>BM-WP4XL/UP</b>	Wohnungsstation BM-WP4 XL, Kupfer PWT	St	1	1.721,53 €	62	3
1220104	<b>BM-WP4XL/UP</b>	Wohnungsstation BM-WP4 XL, Edelstahl PWT	St	1	2.007,39 €	62	3

Aufputzschrank, weiß pulverbeschichtet, mit step a valve Technologie  
Schrankgröße BxHxT: 730x1400x140 mm, PWT = gelöteter Plattenwärmetauscher

1220014	<b>BM-WP4XL/AP</b>	Wohnungsstation BM-WP4 XL, Kupfer PWT	St	1	1.785,05 €	62	3
1220114	<b>BM-WP4XL/AP</b>	Wohnungsstation BM-WP4 XL, Edelstahl PWT	St	1	2.070,92 €	62	3

### Optionen für Wohnungsstationen BM-T, BM-WP 4

Best.-Nr.	Typ	Beschreibung	ME	VPE	Listenpreis	PG	Verf.
1000100	<b>Modul S1</b>	Schmutzfängereinsatz	St	1	12,71 €	62	3
1000105	<b>Modul D</b>	Dynamischer Volumenstromregler primär	St	1	124,51 €	62	3
1000107	<b>Modul Z</b>	Zirkulationsmodul zu BM	St	1	452,30 €	62	3
1000116	<b>Modul STV</b>	Strangreguliertventil mit Messstutzen (primär RL)	St	1	95,29 €	62	3
1000122	<b>Modul W</b>	Wasserschlagdämpfer	St	1	38,12 €	62	3
1000150	<b>Modul ISO T</b>	Dämmhaube für BM-T	St	1	63,53 €	62	3
1000152	<b>Modul ISO F/HF/WP</b>	Dämmhaube für BM-F/HF/WP	St	1	88,94 €	62	3

### Optionen NUR für Wohnungsstationen BM-WP 4

Best.-Nr.	Typ	Beschreibung	ME	VPE	Listenpreis	PG	Verf.
1000160	<b>Modul NE</b>	Nacherwärmung Trinkwasser	St	1	619,58 €	62	3
1000161	<b>Modul NE/ Montagesatz</b>	Vorbereitung auf Nacherwärmung Trinkwasser	St	1	212,19 €	62	3

**ACHTUNG!** Bei Verwendung von Modul NE und Modul NE/Montagesatz nur noch Fußbodenverteiler bis max. 7 Kreise in der Station möglich!

Passende Edelstahlverteiler finden Sie auf Seite 4 und weiteres Zubehör auf Seite 19

## Wohnungsstationen / Kleinanlage

### Wohnungsstationen BM-H

Unterputzschrank, weiß pulverbeschichtet, mit step a valve Technologie  
Schrankgröße BxHxT: 565x800x110-150 mm, PWT = gelöteter Plattenwärmetauscher

Best.-Nr.	Typ	Beschreibung	ME	VPE	Listenpreis	PG	Verf.
1100002	<b>BM-HM/UP</b>	Wohnungsstation BM-H M, Kupfer PWT	St	1	1.340,38 €	62	3
1100004	<b>BM-HXL/UP</b>	Wohnungsstation BM-H XL, Kupfer PWT	St	1	1.378,49 €	62	3
1100102	<b>BM-HM/UP</b>	Wohnungsstation BM-H M, Edelstahl PWT	St	1	1.575,42 €	62	3
1100104	<b>BM-HXL/UP</b>	Wohnungsstation BM-H XL, Edelstahl PWT	St	1	1.664,36 €	62	3

Aufputzschrank, weiß pulverbeschichtet, mit step a valve Technologie  
Schrankgröße BxHxT: 580x900x140 mm, PWT = gelöteter Plattenwärmetauscher

1100012	<b>BM-HM/AP</b>	Wohnungsstation BM-H M, Kupfer PWT	St	1	1.372,14 €	62	3
1100014	<b>BM-HXL/AP</b>	Wohnungsstation BM-H XL, Kupfer PWT	St	1	1.410,26 €	62	3
1100112	<b>BM-HM/AP</b>	Wohnungsstation BM-H M, Edelstahl PWT	St	1	1.607,18 €	62	3
1100114	<b>BM-HXL/AP</b>	Wohnungsstation BM-H XL, Edelstahl PWT	St	1	1.696,12 €	62	3

### Wohnungsstationen BM-HF

Unterputzschrank, weiß pulverbeschichtet, mit step a valve Technologie  
Schrankgröße BxHxT: 710x800x110-150 mm, PWT = gelöteter Plattenwärmetauscher

Best.-Nr.	Typ	Beschreibung	ME	VPE	Listenpreis	PG	Verf.
1240002	<b>BM-HFM/UP</b>	Wohnungsstation BM-HF M, Kupfer PWT	St	1	1.969,28 €	62	3
1240004	<b>BM-HFXL/UP</b>	Wohnungsstation BM-HF XL, Kupfer PWT	St	1	2.007,39 €	62	3
1240102	<b>BM-HFM/UP</b>	Wohnungsstation BM-HF M, Edelstahl PWT	St	1	2.204,32 €	62	3
1240104	<b>BM-HFXL/UP</b>	Wohnungsstation BM-HF XL, Edelstahl PWT	St	1	2.293,25 €	62	3

Aufputzschrank, weiß pulverbeschichtet, mit step a valve Technologie  
Schrankgröße BxHxT: 730x900x140 mm, PWT = gelöteter Plattenwärmetauscher

1240012	<b>BM-HFM/AP</b>	Wohnungsstation BM-HF M, Kupfer PWT	St	1	2.007,39 €	62	3
1240014	<b>BM-HFXL/AP</b>	Wohnungsstation BM-HF XL, Kupfer PWT	St	1	2.045,51 €	62	3
1240112	<b>BM-HFM/AP</b>	Wohnungsstation BM-HF M, Edelstahl PWT	St	1	2.242,43 €	62	3
1240114	<b>BM-HFXL/AP</b>	Wohnungsstation BM-HF XL, Edelstahl PWT	St	1	2.331,37 €	62	3



## Wohnungsstationen BM-F

Unterputzschrank, weiß pulverbeschichtet, mit step a valve Technologie  
Schrankgröße BxHxT: 710x1275-1375x130-180 mm, PWT = gelöteter Plattenwärmetauscher

Best.-Nr.	Typ	Beschreibung	ME	VPE	Listenpreis	PG	Verf.
1200002	<b>BM-FM/UP</b>	Wohnungsstation BM-F M, Kupfer PWT	St	1	2.147,15 €	62	3
1200004	<b>BM-FXL/UP</b>	Wohnungsstation BM-F XL, Kupfer PWT	St	1	2.185,26 €	62	3
1200102	<b>BM-FM/UP</b>	Wohnungsstation BM-F M, Edelstahl PWT	St	1	2.382,19 €	62	3
1200104	<b>BM-FXL/UP</b>	Wohnungsstation BM-F XL, Edelstahl PWT	St	1	2.471,12 €	62	3

Aufputzschrank, weiß pulverbeschichtet, mit step a valve Technologie  
Schrankgröße BxHxT: 730x1400x140 mm, PWT = gelöteter Plattenwärmetauscher

1200012	<b>BM-FM/AP</b>	Wohnungsstation BM-F M, Kupfer PWT	St	1	2.210,67 €	62	3
1200014	<b>BM-FXL/AP</b>	Wohnungsstation BM-F XL, Kupfer PWT	St	1	2.248,79 €	62	3
1200112	<b>BM-FM/AP</b>	Wohnungsstation BM-F M, Edelstahl PWT	St	1	2.445,71 €	62	3
1200114	<b>BM-FXL/AP</b>	Wohnungsstation BM-F XL, Edelstahl PWT	St	1	2.534,65 €	62	3

## Optionen Wohnungsstationen BM-H, BM-HF, BM-F

Best.-Nr.	Typ	Beschreibung	ME	VPE	Listenpreis	PG	Verf.
1000100	<b>Modul S1</b>	Schmutzfängereinsatz	St	1	12,71 €	62	3
1000105	<b>Modul D</b>	Dynamischer Volumenstromregler primär	St	1	124,51 €	62	3
1000107	<b>Modul Z</b>	Zirkulationsmodul zu BM	St	1	452,30 €	62	3
1000116	<b>Modul STV</b>	Strangreguliertventil mit Messstutzen (primär RL)	St	1	95,29 €	62	3
1000117	<b>Modul D2</b>	Differenzdruckregler sekundär (nur für BM-H)	St	1	158,81 €	62	3
1000120	<b>Modul ZV</b>	Zonenventil	St	1	31,76 €	62	3
1000121	<b>Modul VOR</b>	Vorrangschaltung (nur für BM-H)	St	1	158,81 €	62	3
1000122	<b>Modul W</b>	Wasserschlagdämpfer	St	1	38,12 €	62	3
1000123	<b>Modul HF</b>	Heizkörperanschluss	St	1	76,23 €	62	3
1000151	<b>Modul ISO H</b>	Dämmhaube für BM-H	St	1	76,23 €	62	3
1000152	<b>Modul ISO F/HF/WP</b>	Dämmhaube für BM-F/HF/WP	St	1	88,94 €	62	3
1000118	<b>Modul AWH-BD</b>	CAN-Bus-Dose für einfache Verkabelung bei Außenfühlern	St	1	23,50 €	62	3
1000115	<b>Modul AWH-AF</b>	Außenfühler zu BM-HF, BM-F	St	1	45,74 €	62	3

Passende Edelstahlverteiler finden Sie auf Seite 4 und weiteres Zubehör auf Seite 19

### Optionen NUR für Wohnungsstationen BM-WP 4

Best.-Nr.	Typ	Beschreibung	ME	VPE	Listenpreis	PG	Verf.
1000160	<b>Modul NE</b>	Nacherwärmung Trinkwasser	St	1	619,58 €	62	3
1000161	<b>Modul NE/ Montagesatz</b>	Vorbereitung auf Nacherwärmung Trinkwasser	St	1	212,19 €	62	3

**ACHTUNG!** Bei Verwendung von Modul NE und Modul NE/Montagesatz nur noch Fußbodenverteiler bis max. 7 Kreise in der Station möglich!

### Mini-Frischwasserstation piccolo

Größe BxHxT: 270x340x120 mm

Best.-Nr.	Typ	Beschreibung	ME	VPE	Listenpreis	PG	Verf.
1300012	<b>piccolo M-CU</b>	System-Tauscherstation M mit CU-PWT	St	1	974,47 €	62	3
1300112	<b>piccolo M-VA</b>	System-Tauscherstation M mit Edelstahl-PWT	St	1	1.247,63 €	62	3
1300014	<b>piccolo XL-CU</b>	System-Tauscherstation XL mit CU-PWT	St	1	1.012,59 €	62	3
1300114	<b>piccolo XL-VA</b>	System-Tauscherstation XL mit Edelstahl-PWT	St	1	1.273,04 €	62	3

## Heizungsverteiler Typ UNI 60 thermisch getrennt / Hydraulische Weichen Typ HW 60

### Heizungsverteiler UNI 60 bis 75kW, Stutzenabstand 125 mm, Verteilerkammern thermisch getrennt

Best.-Nr.	Typ	Beschreibung	ME	VPE	Listenpreis	PG	Verf.
6102125	UNI 60/125-2	Heizungsverteiler bis 3,3 m <sup>3</sup> /h	St	1	143,57 €	90	2
6103125	UNI 60/125-3	Heizungsverteiler bis 3,3 m <sup>3</sup> /h	St	1	181,68 €	90	2
6104125	UNI 60/125-4	Heizungsverteiler bis 3,3 m <sup>3</sup> /h	St	1	226,15 €	90	2
6105125	UNI 60/125-5	Heizungsverteiler bis 3,3 m <sup>3</sup> /h	St	1	276,97 €	90	2

### Hydraulische Weiche HW 60

Best.-Nr.	Typ	Beschreibung	ME	VPE	Listenpreis	PG	Verf.
9006240	HW 60	Hydraulische Weiche 3 m <sup>3</sup> /h	St	1	157,54 €	90	1

### Zubehör UNI 60 / HW 60

Best.-Nr.	Typ	Beschreibung	ME	VPE	Listenpreis	PG	Verf.
6020001	WK 60	Wandkonsolen-Satz für UNI 60 + HW 60	St	1	30,49 €	90	1

## Heizungsverteiler Typ UNI 80 thermisch getrennt / Hydraulische Weichen Typ HW 80

### Heizungsverteiler UNI 80 bis 75kW, Stutzenabstand 125 mm, Verteilerkammern thermisch getrennt

Best.-Nr.	Typ	Beschreibung	ME	VPE	Listenpreis	PG	Verf.
7102200	<b>UNI 80/125-2</b>	Heizungsverteiler bis 7 m <sup>3</sup> /h	St	1	349,39 €	90	1
7103200	<b>UNI 80/125-3</b>	Heizungsverteiler bis 7 m <sup>3</sup> /h	St	1	451,03 €	90	1
7104200	<b>UNI 80/125-4</b>	Heizungsverteiler bis 7 m <sup>3</sup> /h	St	1	552,67 €	90	1
7105200	<b>UNI 80/125-5</b>	Heizungsverteiler bis 7 m <sup>3</sup> /h	St	1	654,31 €	90	1

### Hydraulische Weiche HW 80

Best.-Nr.	Typ	Beschreibung	ME	VPE	Listenpreis	PG	Verf.
9009340	<b>HW 80</b>	Hydraulische Weiche 3 m <sup>3</sup> /h	St	1	203,28 €	90	1

### Zubehör UNI 80 / HW 80

Best.-Nr.	Typ	Beschreibung	ME	VPE	Listenpreis	PG	Verf.
7401001	<b>WK 80</b>	Wandkonsolen-Satz für UNI 80 + HW 80	St	1	30,49 €	90	1



## 1. ALLGEMEINES

- 1.1 Für alle unsere Lieferungen, Leistungen und Angebote gelten ausschließlich die nachfolgenden AGB. Sie werden vom Auftraggeber mit Auftragserteilung anerkannt und gelten in der jeweiligen gültigen Fassung für die gesamte Dauer der Geschäftsverbindung.
- 1.2 Etwaigen abweichenden Bedingungen des Auftraggebers wird hiermit ausdrücklich widersprochen. Sie gelten auch bei Durchführung des Auftrages als nicht angenommen. Andere Vereinbarungen, Zusicherungen, Änderungen und Nebenabreden werden nur wirksam, wenn wir uns schriftlich damit einverstanden erklären.
- 1.3 Die vorliegenden AGB haben in jedem Fall Vorrang vor eventuellen Einkaufsbedingungen unserer Kunden.

## 2. ANGEBOTE

- 2.1 Alle mit unseren Vertretern getroffenen Vereinbarungen bedürfen zur Gültigkeit unserer schriftlichen Zustimmung.
- 2.2 Unsere Angebote sind kostenlos und beruhen auf der jeweils aktuellen Listenpreislise.
- 2.3 Soweit nicht anders angegeben, halten wir uns an die in unseren Angeboten enthaltenen Listenpreise 30 Tage ab deren Datum gebunden.

## 3. AUFTRAGSBESTÄTIGUNG

- 3.1 Ein Vertrag — sofern der Käufer dies ausdrücklich verlangt — kann durch unsere schriftliche Auftragsbestätigung abgeschlossen werden. Der Inhalt dieser Auftragsbestätigung ist gleichzeitig Inhalt des Vertrages.
- 3.2 Im Übrigen wird eine Auftragsbestätigung nicht versandt, so dass der Vertrag durch Annahme des Inhalts der Lieferung / Empfang der Rechnung zustande kommt, wenn der Käufer den Kaufgegenstand nicht unverzüglich zurücksendet.
- 3.3 Nach Absendung der Auftragsbestätigung kann der erteilte Auftrag nur nach schriftlicher Anzeige geändert oder storniert werden.

## 4. LISTENPREISE

- 4.1 Alle Listenpreise verstehen sich in € (EURO), zuzüglich der zum Lieferungs- bzw. Leistungszeitpunkt geltenden gesetzlichen Mehrwertsteuer.
- 4.2 Es gelten die am Tag der Käufer-Bestellung gültigen Listenpreise, Multiplikatoren, Rabatte und Bedingungen.

## 5. RABATTE

- 5.1 Für Kleinstaufträge unter € 50,- können wir mit Rücksicht auf die Bearbeitungskosten keinen Rabatt gewähren.

## 6. ZAHLUNGSBEDINGUNGEN

- 6.1 Ein vereinbarter Skonto-Abzug gilt nur für Barzahlung, Nachnahme und Kontouberweisung setzt pünktliche Erfüllung aller Verpflichtungen des Käufers voraus, dies gilt auch unter der Voraussetzung, dass der Kunde frühere Rechnungen beglichen hat.
- 6.2 Zahlung innerhalb von 30 Tagen nach Rechnungsdatum, rein netto.
- 6.3 Schecks und Wechsel werden nur erfüllungshalber und aufgrund besonderer Vereinbarung angenommen. Wechsel oder Schecks werden vorbehaltlich des Eingangs der Wertstellung des Tages gutgeschrieben, an welchem der Verkäufer endgültig über den Gegenwert frei verfügen kann. Sämtliche sich hieraus ergebenden Kosten und Auslagen gehen zu Lasten des Käufers.
- 6.4 Bei verspäteter Bezahlung behalten wir uns die Berechnung von gesetzlichen Verzugszinsen in Höhe von 8 % über dem jeweils gültigen Basiszinssatz vor. Es werden nur Zahlungen anerkannt, die an die jeweilige in der Rechnung bekenntgegebene Zahlstelle geleistet werden. Bei Banküberweisungen gilt die Zahlung erst dann als geleistet, wenn der Betrag unserem Konto unwiderruflich gutgebracht ist.
- 6.5 Überschreitungen des Zahlungstermines oder der Eintritt mangelnder Bonität des Bestellers sowie sonstige wichtige Gründe berechtigen uns zum Rücktritt vom Vertrag, ohne dass hierdurch ein Erfüllungs- oder Schadensersatzanspruch gegen uns begründet wird.

## 7. EIGENTUMSVORBEHALT UND SICHERUNGSRECHTE

- 7.1 Die gelieferte Ware bleibt unser Eigentum bis zur vollständigen Erfüllung aller Forderungen aus der Geschäftsverbindung mit dem Auftraggeber, einschließlich des Erlöschens aller Verbindlichkeiten aus Wechseln, die im Zusammenhang mit der Geschäftsverbindung begründet worden sind.
- 7.2 Dies gilt auch im Falle der Be- und Verarbeitung der Ware. Die Be- und Verarbeitung der Vorbehaltsware durch den Auftraggeber erfolgt für uns, ohne dass uns Verpflichtungen entstehen. Bei Be- und Verarbeitungen sowie Verbindung und Vermischung mit anderen, nicht dem Auftraggeber gehörender Waren, erwerben wir Miteigentum an der neuen Sache im Verhältnis des Rechnungswertes unserer Waren zu dem Wert der anderen Waren z.Zt. der Be- und Verarbeitung, Verbindung oder Vermischung. Der Auftraggeber verwahrt die neue Sache für uns unentgeltlich.
- 7.3 Der Auftraggeber darf die Vorbehaltsware nur mit unserer ausdrücklichen Zustimmung verpfänden oder zur Sicherung übereignen und nur im ordnungsgemäßen Geschäftsgang unter Weitergabe des Eigentumsvorbehalts veräußern. Der Auftraggeber tritt hiermit im Voraus bis zur vollständigen Tilgung aller unserer Forderungen aus Lieferungen und sonstigen Leistungen, die ihm aus der Veräußerung der Vorbehaltsware zustehenden Forderungen in voller Höhe mit den Nebenrechten an uns ab.
- 7.4 Der Auftraggeber bleibt zum Einzug dieser Forderungen berechtigt, so lange er seine Verpflichtungen uns gegenüber erfüllt und wir dem Einzug durch den Auftraggeber nicht widersprochen haben. Eingelegene Beträge sind an uns abzuführen, soweit Forderungen aus der Geschäftsverbindung des Auftraggebers mit uns fällig sind.
- 7.5 Wir sind verpflichtet, uns zustehende Sicherheiten auf Verlangen nach Wahl des Auftraggebers insoweit freizugeben, als sie unsere zu sichernden Forderungen um mehr als 25% übersteigen.
- 7.6 Bei drohender Zahlungseinstellung, Zahlungsunfähigkeit oder negativer Auskunft, die auf eine wesentliche Verschlechterung der Vermögenslage des Auftraggebers hindeuten, sind wir berechtigt, die Vorbehaltsware an uns zu nehmen. Der Auftraggeber erteilt hiermit unwiderruflich und unbedingt seine Zustimmung zur Herausgabe. Das gleiche gilt, wenn Zwangsvollstreckungen, Wechsel- oder Scheckproteste gegen den Auftraggeber vorkommen.
- 7.7 Bei Beeinträchtigung unserer Eigentumsrechte durch Dritte, insbesondere bei Beschlagnahme oder Pfändung der Ware, wird uns der Auftraggeber sofort unter Übersendung der ihm verfügbaren Unterlagen (z.B. Pfändungsprotokolle) benachrichtigen und den Dritten auf unsere Eigentumsrechte hinweisen. Der Auftraggeber ist verpflichtet, die uns durch Beeinträchtigung unserer Eigentumsrechte und erforderlichen Abwehrmaßnahmen entstehenden Kosten zu tragen.
- 7.8 Der Auftraggeber ist verpflichtet, bzw. wir sind berechtigt, Schuldnern des Auftraggebers die Abtretung von Forderungen anzuzeigen, wenn der Auftraggeber seine Verpflichtungen uns gegenüber nicht vertragsgemäß erfüllt.

## 8. VERSAND UND VERPACKUNG

- 8.1 Sofern keine anderen Vereinbarungen getroffen wurden, erfolgt die Lieferung zu Lasten des Käufers.
- 8.2 Unsere Preise verstehen sich einschließlich Kartonverpackung.
- 8.3 Teillieferungen sind zulässig.
- 8.4 Die Gefahr geht spätestens mit der Übergabe an einen Spediteur bzw. ordnungsgemäß ausgesuchten Verladere auf den Käufer über, und zwar auch dann, wenn Teillieferungen erfolgen. Verzögert sich der Versand in Folge von Umständen, die der Käufer zu vertreten hat, so geht die Gefahr vom Tage der Versandbereitschaft an auf den Käufer über.

- 8.5 Wir verpflichten uns, auf Anfrage und gegen Kostenübernahme des Käufers, nach schriftlicher Vereinbarung, die Ware vom Tage der Versandbereitschaft ab zu versichern.
- 8.6 Für Streckenlieferungen erheben wir eine Pauschale von € 10,-.

## 9. LIEFERTERMINE

- 9.1 Die Lieferzeit beginnt am Tage der Klarstellung sämtlicher Einzelheiten und Einigung über alle Bedingungen des Auftrages. Sie wird so bemessen, dass sie bei unbehindertem Gang der Fabrikation eingehalten werden kann.
- 9.2 Roststoffmangel, Stromsperrn, Streik oder durch höhere Gewalt verursachte Betriebsstörungen, sowohl im eigenen Betrieb, wie in fremden Werken, von denen die Herstellung abhängig ist, befreien uns von der Einhaltung bestimmter vereinbarter Lieferfristen und berechtigen uns, vom Auftrag ganz oder teilweise zurückzutreten.

## 10. GEWÄHRLEISTUNG

- 10.1 Bei rechtzeitiger Mitteilung von Beanstandungen hat der Auftraggeber die nachfolgenden Gewährleistungsrechte.
- 10.2 Sämtliche Erzeugnisse sind vor dem Versand sorgfältig geprüft. Wir haften für die Dauer von 2 Jahren nach Lieferung für Mängel an unseren Erzeugnissen, die auf fehlerhafte Konstruktion, Werkstoffe oder mangelhafte Bearbeitung zurückzuführen sind, durch Nacherfüllung oder Ersatzlieferung. Berechtigte Mängel, die sich erst nach Einbau unserer Erzeugnisse zeigen, werden von uns nach vorheriger Prüfung in angemessener Zeit beseitigt.
- 10.3 Zur Vornahme aller uns nach billigem Ermessen notwendig erscheinenden Nacherfüllungen und Ersatzlieferungen hat der Käufer nach Verständigung mit uns die erforderliche Zeit und Gelegenheit zu geben. Nur in dringenden Fällen der Gefährdung der Sicherheit und zur Abwehr unverhältnismäßig großer Schäden, wobei wir unverzüglich zu verständigen sind, oder, wenn wir mit der Beseitigung der Mängel - nach Fristsetzung durch den Käufer - in Verzug sind, hat dieser das Recht, den Mangel selbst oder durch Dritte beseitigen zu lassen und von uns Ersatz der notwendigen Kosten zu verlangen. An Teilen, die zum Zwecke des Austausches ausgebaut werden, erwerben wir Eigentum.
- 10.4 Für das Ersatzstück und die Nacherfüllung beträgt die Gewährleistungsfrist 1 Jahr, sie läuft mindestens aber bis zum Ablauf der ursprünglichen Gewährleistungsfrist für den Liefergegenstand.
- 10.5 Für weitere Ansprüche des Käufers, insbesondere Anspruch auf Ersatz von Schäden, die nicht an dem Liefergegenstand selbst entstanden sind, soweit gesetzlich zulässig, ausgeschlossen, natürliche Abnutzung, zweckentfremdeten Einbau oder Umwelteinflüsse entstanden sind, kommen wir nicht auf. Dies gilt für Schäden an Leib, Leben oder Gesundheit.
- 10.6 Änderungen der Konstruktion berühren das Vertragsverhältnis nicht.

## 11. MÄNGELRÜGEN

- 11.1 Der Auftraggeber verpflichtet sich, die einwandfreie Qualität unserer Lieferung bei Wareneingang ordentlich zu überprüfen.
- 11.2 Mängelrügen werden nach Erhalt unserer Lieferung anerkannt, wenn sie unverzüglich nach Eingang erhoben werden. Der Sachverhalt muss in Schriftform eingegangen sein. Beschädigungen und Verlust sind sofort der Güterabfertigung oder dem Transportunternehmen schriftlich unter Darlegung des Sachverhaltes zu melden.

## 12. RÜCKTRITTSRECHT UND SONSTIGE HAFTUNG

- 12.1 Der Käufer hat ein Rücktrittsrecht, wenn wir eine uns gestellte angemessene Nachfrist für die Nachbesserung oder Ersatzlieferung bezüglich eines von uns zu vertretenden Mangels im Sinne der Lieferbedingungen durch unser Verschulden fruchtlos verstreichen lassen. Das Rücktrittsrecht des Käufers besteht auch bei Unmöglichkeit oder Unvermögen der Nachbesserung oder Ersatzlieferung durch uns.
- 12.2 Die Haftung ist begrenzt auf Vorsatz oder grobe Fahrlässigkeit unsererseits. Dies betrifft grundsätzlich nicht Schäden an Leib, Leben und Gesundheit. Für mittelbare Schäden, die in keinerlei Sachzusammenhang zum Kaufgegenstand stehen, haften wir - außer wegen Vorsatz und grober Fahrlässigkeit - nicht.

## 13. RÜCKNAHME

- 13.1 Ordnungsgemäß gelieferte Waren werden nur nach vorher eingeholtem, schriftlichem Einverständnis und frei Haus Lieferung an unseren Sitz in unversehrt Zustand angenommen.
- 13.2 Bei Sonderanfertigungen kann bestellte Ware nicht zurückgenommen werden.
- 13.3 Bei Gutschritten für zurückgenommene Ware ziehen wir eine 25%ige Wiedereinlagerungs- und Bearbeitungspauschale (bei vormontierten Baugruppen zusätzlich 15% für die Demontage) und, soweit frachtfrei geliefert, die Kosten für die Hinfracht ab.

## 14. MODELÄNDERUNGEN

- 14.1 Alle Abbildungen in unseren Katalogen, Prospekten, Anzeigen usw. stellen keine zugesicherten Eigenschaften dar. Dies gilt auch für Maße und Gewichtsangaben in Angeboten, Prospekten, Katalogen usw.
- 14.2 Wir sind berechtigt, während der Lieferzeit ohne vorherige Ankündigung Konstruktions- und Formatänderungen, sowie Toleranzen, die lediglich eine Verbesserung darstellen am Vertragsgegenstand vorzunehmen, sofern diese nicht eine für den Auftraggeber unzumutbare Änderung beinhalten.
- 14.3 Bei Sonderanfertigungen, welche nach Muster, Modell oder nach Zeichnung erfolgen, behalten wir uns das Recht einer Mehr- oder Minderlieferung bis zu 5% der bestellten Stückzahl vor.

## 15. ZEICHNUNGEN UND MUSTER

- 15.1 Zeichnungen und Muster sowie andere Unterlagen, die nicht Teil des Kaufgegenstandes sind, bleiben unser Eigentum. Sie dürfen Dritten nur mit unserer Zustimmung zugänglich gemacht werden und sind auf Verlangen an uns zurückzugeben.

## 16. TEILNICHTIGKEIT

- 16.1 Sollten einzelne Bestimmungen insgesamt oder teilweise nichtig oder unwirksam sein, wird hierdurch die Wirksamkeit der übrigen Bestimmungen nicht berührt. Nichtigte oder unwirksame Bestimmungen sind durch solche wirksame Regelungen zu ersetzen, die dem angestrebten wirtschaftlichen Zweck weitestgehend entsprechen.

## 17. ERFÜLLUNGORT, GERICHTSSTAND UND ANWENDBARES RECHT

- 17.1 Erfüllungsort für Lieferungen und Zahlungen aller Art ist Reichenbach. Es gilt das Recht der Bundesrepublik Deutschland. Die Anwendung der einheitlichen Gesetze über den internationalen Kauf beweglicher Sachen und über den Abschluss von internationalen Kaufverträgen (z.B. UN-Kaufrecht) über bewegliche Sachen ist ausgeschlossen.

## 18. ONLINE-STREITBELEGUNG BEI VERBRAUCHERBESCHWERDEN ODER VERORDNUNG NR. 524/2013

- 18.1 Die Europäische Kommission stellt eine Plattform zur Online-Streitbeilegung (OS) bereit. Die Plattform finden Sie unter <http://ec.europa.eu/consumers/odr/>

Gerichtsstand im Verkehr mit Kaufleuten ist Reichenbach. Wir sind jedoch berechtigt, den Auftraggeber in jedem anderen gesetzlichen Gerichtsstand zu verklagen.

STRASSHOFER GMBH, Stand 01/2022